



秋の装いを見せるセントラルパーク(イメージ)

# 心に残る高品質な旅 WORLD クルーズの旅

2024 9→10

東京発

プリンスエドワード州の州都シャーロットタウン(イメージ)

## 「心に残る感動の旅を」ワールド航空サービスは、旅の安心を最優先します。



### 連泊中心のゆとりある日程です

これまでも弊社のツアーはゆとりある日程を心がけてきましたが、現地での突発的な問題発生や、万が一の事態にも対応できるように連泊主体のさらにゆとりある日程を設定しております。



### バス座席は1名様あたり、2席以上をご用意

バスの乗車率を50%以下に。1名様につき2席以上の席をご用意いただく等、十分な間隔を空けてご旅行いただけます(一部地域を除きます)。



### イヤホンガイド利用でソーシャルディスタンスを確保

観光の際にはイヤホンガイドシステムを利用し、お客様、添乗員、ガイド間の密状態を避けます。



### 必ず「海外旅行保険」へご加入ください。

現地で新型コロナウイルスに罹患し、延泊などが必要になった場合、当社取扱いの海外旅行保険でご本人の宿泊費用や日本帰国のための航空券代が補償されます。また国によっては加入が義務づけられているところもあります。

●この画面は、旅行業法第12条の4による取引条件説明書及び旅行契約が締結された場合は同法第12条の5により交付する契約書面の一部となります。お申込に際しては別途交付する旅行条件書(全文)をご確認の上、お申込みください。

## ご旅行のご案内とご注意・条件(抜粋)

### ●旅行契約の成立

旅行契約は、当社が旅行契約の締結を承諾し、申込金を受理した時に成立します。

### ●旅行代金のお支払い

旅行代金は、旅行開始日の前日から起算してさかのぼって21日目に当たる日より前にお支払いいただきます。

### ●お支払い対象旅行代金

「お支払い対象旅行代金」とは、「旅行代金として表示した金額」と「追加代金として表示した金額」の合計額をいいます。

### ●旅行代金に含まれるもの

- パンフレット等、当社ホームページの旅行日程に明示した次に掲げるものが含まれます。
  - 運送機関の運賃・料金(パンフレット等に特に別途の記載がない限り、航空機の場合はエコノミークラス、鉄道は普通車を利用します。)
  - 送迎バス料金、都市間の移動に係るバス料金、観光に伴うバス料金
  - 宿泊機関の宿泊料金及び税・サービス料金(パンフレット等に特に別途の記載がない限り1部屋に2名で宿泊した場合を基準にします。)
  - 食事の料金(機内食は除く。)&及び税・サービス料金
  - 添乗員等(企画旅行に同行して旅程管理業務を行う者等)が同行するコースにおける添乗員等の旅行費用
  - 観光に伴うガイド料金、観光施設の入場料等
  - 航空会社等が定める個数・重量の無料手荷物許容量の範囲内の受託手荷物運送料
  - 団体行動時の必要な心付け
  - 旅行日程中の海外の空港税、同通行税、同空港利用料
  - その他パンフレット等において、旅行代金に含まれる旨を表示したものの
- 前(1)に記載したものは、お客様の都合により一部利用されなくても払戻しの対象外となります。

### ●旅行代金に含まれないもの

- 上記以外は旅行代金に含まれません。その一部を例示します。
- 超過手荷物料金(特定の重量・容量・個数を超える分について)
  - 個人的性質の諸費用及びそれに伴う税・サービス料金
  - 渡航手続関係諸費用(旅券印紙代・査証料・予防接種料金・渡航手続代行料金)
  - お1人部屋を使用される場合の1室1名利用追加代金
  - 日本国内の空港施設使用料、国際観光旅客税
  - 港湾利用料、政府関連諸税等
  - 燃油サーチャージ(旅行契約成立後に増額された場合は、増額分の差額は徴収し、また、減額・廃止された場合は、減額分は、払戻しをいたします。)

### ●お部屋について

- 部屋割りは、原則としてホテル又は船会社が予め決めております。また、ホテルや船室では部屋により調度品や広さが異なる場合があります。当社ではバスタブ付き客室をご用意するよう努めておりますが、各地域の特性や施設の事情によりシャワーのみとなる場合があります。
- 可能な限り2人用の客室にはシングルベッドが2台の「ツインベッドルーム」をご用意いたしますが、ホテルによっては、「ダブルベッドルーム」に2台目のベッドとして簡易ベッドを入れてご利用いただく場合もございます。また、ご夫婦でご参加の際は、「1ベッドタイプ」で大型ベッド1台のみのご利用となる場合があります。(なお、「ツインベッドルーム」には2つのベッドマットが1つの枠の中に入っている「ジャーマンツイン」の客室、2つのベッドのサイズや種類が若干異なる客室も含まれます。)

### ●クルーズ旅行における寄港地上陸観光

船のスケジュール及び上陸観光地は乗客の安全を最優先と考え、天候やその他現地事情により、船長の判断によって予告なしに変更されることがあり、その権限は船長が持っています。また、その変更による払戻しはございません。

### ●航空機について

座席配列により、グループ・カップルの方でも隣り合わせにならない場合があります。なお、窓側・通路側のご希望は、すべてのご希望をかなえることは不可能ですので、ご容赦ください。

### ●時間帯の目安について

当社は、原則として時刻を記載した日程表を交付しておりますが、地域により時刻を記載できない一部の日程表については、下記の時間帯で表記します。

04:00	08:00	12:00	16:00	18:00	22:00
朝	午前	午後	夕刻	夜	深夜

### ●日程表中のマークについて

- 観光について：●=入場観光 ○=下車観光 ㊦=ユネスコ世界遺産
- お食事：■=朝食 ㊦=昼食 ター=夕食 ㊦=機内食 □=食事なし ㊦=軽食(通常よりもお体にやさしい軽めの食事です)
- 乗り物：✈=航空機 ㊦=バス ㊦=列車 ㊦=自動車 ㊦=船 ㊦=ロープウェイ

### ●本パンフレットの掲載写真と地図について

パンフレットには、よりお客様に訪問地のイメージを伝えるだけでなく、ツアーに即した写真を掲載するように努めておりますが、必ずしも同じ角度や高度でご覧いただけるという保証ではございません。また、掲載しております地図は、およその位置関係と宿泊地、訪問地を示し、イメージを伝えるためのものです。

### ●旅行契約の解除・払戻しについて

旅行契約が成立した後に以下の区分により定められた取消料をお支払いいただくことにより、お客様は旅行契約を解除することができます。

旅行契約の区分	適用する取消料
日本出国時又は帰国時に航空機を利用する募集型企画旅行契約並びに海外を出发地及び到着地とする募集型企画旅行契約(貸切り航空機を利用するコースを除きます。)	<表1>
日本出国時又は帰国時に貸切り航空機を利用する募集型企画旅行契約	当該パンフレット等に別途明示する取消料によります。
旅程中に3泊以上のクルーズ日程を含む旅行でパンフレット等に別途明示があるもの	当該パンフレット等に別途明示する取消料によります。
日本発着時共に船舶を利用する募集型企画旅行契約	当該船舶に係る取消料の規定によります。

<表1> 日本出発時又は帰国時に航空機を利用する募集型企画旅行契約並びに海外を出发地及び到着地とする募集型企画旅行契約

旅行契約の解除期日	取消料
旅行開始日がピーク時の旅行である場合であって、旅行開始日の前日から起算してさかのぼって40日目に当たる日以降31日目に当たる日までに解除するとき	¥30,000 お支払い対象旅行代金が30万円未満のときは10%
旅行開始日の前日から起算してさかのぼって30日目に当たる日以降21日目に当たる日までに解除するとき	¥50,000 お支払い対象旅行代金が25万円未満のときは20%
旅行開始日の前日から起算してさかのぼって20日目に当たる日以降3日目に当たる日までに解除するとき	お支払い対象旅行代金の20%
旅行開始日の前々日に当たる日から当日(旅行開始前)までに解除するとき	お支払い対象旅行代金の50%
旅行開始後に解除するとき又は無連絡不参加のとき	お支払い対象旅行代金の100%

(注1) 旅行契約解除の申出は、当社の営業日の営業時間内をお願いします。当社の営業日の営業時間、連絡先(電話番号等)及び連絡方法は、お客様自身でも申込時に必ずご確認ください。

(注2) 「ピーク時」とは、12月20日から1月7日まで、4月27日から5月6日まで及び7月20日から8月31日までをいいます。

(注3) <表1>の「お支払い対象旅行代金」とは募集広告又はパンフレット等に「旅行代金として表示した金額」と「追加代金として表示した金額」の合計額をいいます。

### ●旅行条件・旅行代金の基準

ご旅行条件につきましては、このパンフレットに記載しました契約内容・条件の他、旅行条件書(全文)、確定書面(最終旅行日程表)及び当社の旅行業約款によります。ご旅行条件は、2024年2月1日現在の運賃・料金を基準としております。

旅行企画・実施 **ワールド航空サービス**

□ 東京支店 TEL: 03-3501-4111 東京都千代田区有楽町1-5-1 日比谷マリンビル 4階 〒100-0006 総合旅行業務取扱管理者 松崎 浩

□ 大阪支店 TEL: 06-6343-0111 大阪府北区梅田1-1-3 大阪駅前第3ビル29階 〒530-0001 総合旅行業務取扱管理者 信濃 貴宣

□ 名古屋支店 TEL: 052-252-2110 名古屋市中区栄3-14-7 RICC0栄8階 〒460-0008 総合旅行業務取扱管理者 柴崎 範明

□ 九州支店 TEL: 092-473-0111 福岡市博多区博多駅前2-5-28 博多信成ビル2階 〒812-0013 総合旅行業務取扱管理者 木村 咲子

□ 札幌支店 TEL: 011-232-9111 札幌市中央区北1条西2-1 時計台ビル 5階 〒060-0001 総合旅行業務取扱管理者 真島 智

□ 藤沢支店 TEL: 0466-27-0111 神奈川県藤沢市藤沢484-1 藤沢アンパビル 3階 〒251-0052 総合旅行業務取扱管理者 近 博之

\*総合旅行業務取扱管理者とは、お客様の旅行を取り扱う営業場所での取引に関する責任者です。この旅行に関し、担当者からの説明にご不明な点があれば、ご遠慮なく上記の旅行業務取扱管理者におたずねください。(株)ワールド航空サービス観光局長登録旅行業201号



# 秋の北米は水辺から訪ねると美しい 秋の東カナダと 北米クルーズ3コース

- 10月6日発 エメラルド・プリンセス 秋の東カナダとセントローレンス川の船旅 Aコース …13日間
- 9月26日発 エメラルド・プリンセス 秋の東カナダとセントローレンス川の船旅 Bコース …14日間
- 10月25日発 エンチャンテッド・プリンセス 秋のニューイングランドとニューヨーク2泊の船旅 …11日間



秋の装いを見せるセントローレンス川 (イメージ)

## エメラルド・プリンセスでゆく 2コース

## 秋色の米国・カナダをクルーズで楽しむ

しっとりとした佇まいの  
古都ボストン



秋色のボストン (イメージ)

ボストンとその周辺には、かつてイングランドからの移民が入植したのをきっかけにヨーロッパ風の風情ある街並みが残ります。特に、ボストン旧市街はアメリカ合衆国とは思えないほどしっとりとしています。ボストン発祥のビーコンヒルなどの古い街並みと、日本の浮世絵コレクションで知られる全米三大美術館のひとつ、ボストン美術館をご案内します。

ハリファックスから  
ペギーズコーブを訪ねます



小さな半島に囲まれた入り江の漁師村ペギーズコーブ(イメージ)

ノヴァスコシア州の州都ハリファックス。ノヴァスコシアとは「新しいスコットランド」を意味し、スコットランドやアイルランドから移民が多く渡ってきた歴史を持ちます。ハリファックスからは大西洋岸をドライブしながら、名所ペギーズコーブの灯台を訪ねます。花崗岩の海岸に白と赤の灯台が佇み、その奥には真っ青な太平洋が広がる景色が印象的です。

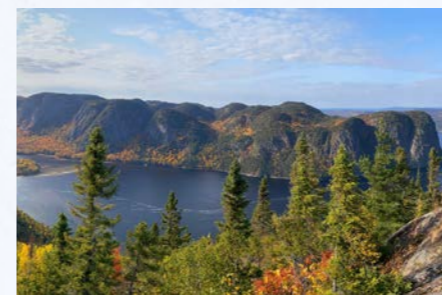
秋色のプリンスエドワード島に  
寄港します



プリンスエドワード島のドライブをお楽しみください (イメージ)  
©Tourism PEI Brian McInnis

プリンスエドワード島は航空機の路線網が少なく、陸のツアーに組み込むのは少々難しいのですが、クルーズでは効率よく訪ねることができます。州都シャーロットタウンから一歩郊外に出ると、赤土でパッチワークのように彩られたのどかで牧歌的な風景が広がります。この時期は天候にもよりますが、秋景色もお楽しみいただけることでしょう。

セントローレンス川の支流  
サグネフィヨルドを楽しむ



秋色のサグネフィヨルド (イメージ)

セントローレンス川の支流サグネ川はケベック州を代表する景勝地の一つですが、ケベック州の観光の拠点となるケベックシティからは200キロ以上も離れているため、なかなか訪れる機会がありません。このたびはサグネに寄港し、ボートに乗り換えてサグネフィヨルドをクルーズ。その後、バスからも景観を楽しみます。クルーズならではの寄航地です。

フランス文化の香り漂う  
歴史の街ケベックシティ



秋色に染まるケベックシティ (イメージ)

カナダで唯一の城郭都市であり、先住民の言葉で「狭い水路」を意味するケベックはセントローレンス川の川幅が急に狭くなる場所に位置し、旧市街が世界遺産に登録されています。17世紀以降北米におけるフランス植民地の中心として栄えた歴史を持つため、カナダで最もフランス色が残る街歩きが楽しい町です。

秋景色のドライブを楽しみ、  
英国文化薫るイースタンタウンシップスへ



サン・ブノワ・デュ・ラック修道院

乗船前はモンリオールで1泊し、ケベックシティへ向かいます。移動の途中、あえて旧道を行き、高原と湖の風景が美しいイースタンタウンシップスへ立ち寄りませす。鮮やかな黄色や赤の木々の間に、白い教会や家々が顔を出す光景は、まるで英国の田園風景のようです。(9月26日出発のツアーで訪ねます)

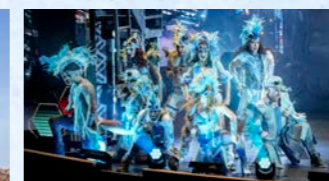


### エメラルド・プリンセス



2019年に改装したエメラルド・プリンセス

SHIP DATA ■ 総トン数: 113,561トン ■ 全長: 290メートル ■ 全幅: 36メートル ■ 乗客定員: 3,080人 ■ 乗務員数: 1,200人 ■ 建造年: 2007年(2019年改装)



エンターテインメントショー (イメージ)



ムービーズ・アンダー・ザ・スターズ(イメージ)

### エメラルド・プリンセスに乗り、 秋の東カナダと セントローレンス川クルーズへ

プリンセス・クルーズのプレミアムシップとして評価の高いエメラルド・プリンセス。イタリアの広場を思わせるピアッツァスタイルのアトリウムは開放的な雰囲気です。プールデッキには最新映画を楽しめる「ムービーズ・アンダー・ザ・スターズ」や、くつろぎのスペース「サンクチュアリ」が設けられています。メインダイニングをはじめとしたレストランでは、世界各国の多彩なお食事をご用意しています。24時間営業の「インターナショナル・カフェ」にて、お好きな時間にゆっくり過ごすのもおすすめです。

# ボストンからケベックへ 10月6日出発 エメラルド・プリンセス 秋の東カナダとセントローレンス川の船旅 Aコース 13日間

利用予定航空会社：エアカナダ、日本航空		ツアーコード：RC334T	
集合・日数・出発日		旅行代金	
【成田または羽田空港集合・13日間】 10月6日(日)			
海側キャビン(視界が遮られます) (14~19㎡、シャワーのみ)	エコノミークラス利用 ¥758,000	プレミアムエコノミークラス利用 はお問い合わせください	ビジネスクラス利用は お問い合わせください
お1人でご参加のお客様は、1名室利用追加代金¥200,000にて承ります			
海側バルコニーキャビン (バルコニー、20~21㎡、シャワーのみ)	エコノミークラス利用 ¥858,000	プレミアムエコノミークラス利用 はお問い合わせください	ビジネスクラス利用は お問い合わせください
お1人でご参加のお客様は、1名室利用追加代金¥300,000にて承ります			
ジュニアスイート (バルコニー、30㎡、バスタ付)	エコノミークラス利用 ¥1,008,000	プレミアムエコノミークラス利用 はお問い合わせください	ビジネスクラス利用は お問い合わせください
お1人でご参加のお客様は、1名室利用追加代金¥550,000にて承ります			
※部屋の広さはバルコニーがある場合、バルコニーを含みます。			
プレミアムエコノミークラス/ビジネスクラス利用区間：日本発着の国際線区間のみ			
燃油サーチャージ別途目安：¥87,200/2月1日現在			

日	訪問地	スケジュール	宿泊地・食事
1	東京17:50発 → 北米主要都市 17:05着 / 20:55発 → ボストン 22:36着	夕刻、成田空港または羽田空港より航空機にて北米主要都市へ。着後、航空機を乗り換え、ボストンへ。着後、バスにてホテルへ。	(ボストン泊) □機機
2	ボストン 16:00発	午前、バスにてボストンの市内観光へ。●ボストン美術館、○ピーコンヒルへご案内します。その後、エメラルド・プリンセスへ乗船します。夕刻、ロックランドへ向けて船は出航します。 【10連泊】(エメラルド・プリンセス泊) 朝昼夕	
3	ロックランド 07:00着 17:00発	午前、船のエクスカーション(混乗)にて、メイン州の港町○カムデンの散策へご案内します。午後、ごゆっくりお過ごしください。 (エメラルド・プリンセス泊) 朝昼夕	
4	セント・ジョン 09:00着 18:00発	午前、船のエクスカーション(混乗)にて、ニューブランズウィック州の港町セント・ジョンの市内観光へ。歴史地区や140年の歴史を持つオールド・シティマーケットなどご案内します。午後、自由行動。 (エメラルド・プリンセス泊) 朝昼夕	
5	終日クルーズ	終日クルーズをお楽しみください。 (エメラルド・プリンセス泊) 朝昼夕	
6	ハリファックス 08:00着 17:00発	午前、船のエクスカーション(混乗)にて、白亜の灯台がある港町○ベギーズコーブを訪れ、海岸ドライブもお楽しみいただけます。午後、自由行動。 (エメラルド・プリンセス泊) 朝昼夕	
7	シドニー 09:00着 18:00発	午前、船のエクスカーション(混乗)にて、ケープブレトン島の北部に位置するシドニーの市内観光へ。歴史ある町並み散策をお楽しみください。午後、自由行動。 (エメラルド・プリンセス泊) 朝昼夕	
8	シャーロットタウン 08:00着 18:00発	終日、船のエクスカーション(混乗)にて、プリンスエドワード島の観光へ。漁村○ノース・ラスティコ、●グリーンゲイブルズへご案内します。 (エメラルド・プリンセス泊) 朝昼夕	
9	終日クルーズ	終日クルーズをお楽しみください。 (エメラルド・プリンセス泊) 朝昼夕	
10	サグネ 08:00着 18:00発	午前、セントローレンス川の支流サグネ川に位置するサグネに到着。着後、船のエクスカーション(混乗)にて、サグネフィヨルドのクルーズをお楽しみください。その後、○ランス・サン・ジャンに立ち寄ります。 (エメラルド・プリンセス泊) 朝昼夕	
11	ケベックシティ 09:00着	午前、 <input checked="" type="checkbox"/> ケベックシティ旧市街の徒歩観光へ。○ダルム広場などアッパータウンを巡り、フニクラにてロウワータウンのプチ・ジャンプラン通りを散策します。 (ケベックシティ停泊/エメラルド・プリンセス泊) 朝昼夕	
12	ケベックシティ10:25発 → 北米主要都市 11:58着 / 13:30発	午前、航空機にて北米主要都市へ。着後、航空機を乗り換え、帰国の途へ。 (機中泊) □機機	
13	東京 15:50着	午後、成田空港または羽田空港に到着。 □機機	

※日程表の時刻は、エアカナダの成田空港発着を想定したものです。他の便を利用の場合には、利用空港、時刻、日程が異なります。

裏表紙の【ワールド航空サービス 海外旅行「安心」への取り組み】もご覧ください。

# ケベックからボストンへ 9月26日出発 エメラルド・プリンセス 秋の東カナダとセントローレンス川の船旅 Bコース 14日間

利用予定航空会社：エアカナダ、日本航空		ツアーコード：RC336T	
集合・日数・出発日		旅行代金	
【成田または羽田空港集合・14日間】 9月26日(木)			
海側キャビン (14~19㎡、シャワーのみ)	エコノミークラス利用 ¥788,000	プレミアムエコノミークラス利用 はお問い合わせください	ビジネスクラス利用は お問い合わせください
お1人でご参加のお客様は、1名室利用追加代金¥220,000にて承ります			
海側バルコニーキャビン (バルコニー、20~21㎡、シャワーのみ)	エコノミークラス利用 ¥888,000	プレミアムエコノミークラス利用 はお問い合わせください	ビジネスクラス利用は お問い合わせください
お1人でご参加のお客様は、1名室利用追加代金¥320,000にて承ります			
ジュニアスイート (バルコニー、30㎡、バスタ付)	エコノミークラス利用 ¥1,038,000	プレミアムエコノミークラス利用 はお問い合わせください	ビジネスクラス利用は お問い合わせください
お1人でご参加のお客様は、1名室利用追加代金¥470,000にて承ります			
※部屋の広さはバルコニーがある場合、バルコニーを含みます。			
プレミアムエコノミークラス/ビジネスクラス利用区間：日本発着の国際線区間のみ			
燃油サーチャージ別途目安：¥87,200/2月1日現在			

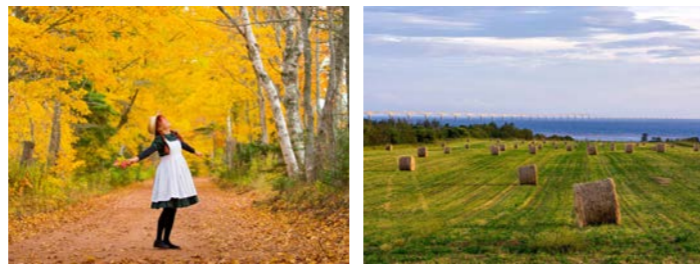
日	訪問地	スケジュール	宿泊地・食事
1	東京17:45発 → モントリオール 17:15着	夕刻、成田空港または羽田空港より北米主要都市で航空機を乗り継ぎ、モントリオールへ。着後、バスにてホテルへ。 (モントリオール泊) □機機	
2	モントリオール09:00発 → イースタウンシップス 16:00着	午前、バスにてイースタウンシップスへ。●サン・プロフェ・デュ・ラック修道院を訪ねます。午後、バスにてケベックシティへ。着後、エメラルド・プリンセスに乗船します。 【10連泊】(ケベックシティ停泊/エメラルド・プリンセス泊) 朝昼夕	
3	ケベックシティ 17:00発	午前、 <input checked="" type="checkbox"/> ケベックシティ旧市街の徒歩観光へ。○ダルム広場などアッパータウンを巡り、フニクラにてロウワータウンのプチ・ジャンプラン通りを散策します。夕刻、サグネへ向けて船は出航します。 (エメラルド・プリンセス泊) 朝昼夕	
4	サグネ 07:00着 17:00発	午前、セントローレンス川の支流サグネ川に位置するサグネに到着。着後、船のエクスカーション(混乗)にて、サグネフィヨルドのクルーズをお楽しみください。その後、○ランス・サン・ジャンに立ち寄ります。 (エメラルド・プリンセス泊) 朝昼夕	
5	終日クルーズ	終日クルーズをお楽しみください。 (エメラルド・プリンセス泊) 朝昼夕	
6	シャーロットタウン 08:00着 17:00発	午前、船のエクスカーション(混乗)にて、プリンスエドワード島の観光へ。●グリーンゲイブルズへご案内します。午後、シャーロットタウンの散策をお楽しみください。 (エメラルド・プリンセス泊) 朝昼夕	
7	シドニー 08:00着 17:00発	午前、船のエクスカーション(混乗)にて、ケープブレトン島の北部に位置するシドニーの市内観光へ。歴史ある町並み散策をお楽しみください。午後、自由行動。 (エメラルド・プリンセス泊) 朝昼夕	
8	ハリファックス 09:00着 18:00発	午前、船のエクスカーション(混乗)にて、白亜の灯台がある港町○ベギーズコーブを訪れ、海岸ドライブもお楽しみいただけます。午後、自由行動。 (エメラルド・プリンセス泊) 朝昼夕	
9	終日クルーズ	終日クルーズをお楽しみください。 (エメラルド・プリンセス泊) 朝昼夕	
10	セント・ジョン 06:30着 17:00発	午前、船のエクスカーション(混乗)にて、ニューブランズウィック州の港町セント・ジョンの市内観光へ。歴史地区や140年の歴史を持つオールド・シティマーケットなどご案内します。午後、自由行動。 (エメラルド・プリンセス泊) 朝昼夕	
11	終日クルーズ	終日クルーズをお楽しみください。 (エメラルド・プリンセス泊) 朝昼夕	
12	ボストン 07:00着	朝、ボストンに到着。下船後、バスにてボストンの市内観光へ。●ボストン美術館、○ピーコンヒルへご案内します。 (ボストン泊) 朝昼夕	
13	ボストン10:30発 → 北米主要都市 11:53着 / 12:50発	午前、航空機にて北米主要都市へ。着後、航空機を乗り換え、帰国の途へ。 (機中泊) □機機	
14	東京 15:30着	午後、成田空港または羽田空港に到着。 □機機	

※日程表の時刻は、エアカナダの成田空港発着を想定したものです。他の便を利用の場合には、利用空港、時刻、日程が異なります。

裏表紙の【ワールド航空サービス 海外旅行「安心」への取り組み】もご覧ください。



世界遺産ケベックシティ旧市街の散策へご案内します(イメージ)



秋色のプリンスエドワード島(左・イメージ)、牧歌的な風景に癒されます(右・イメージ)

### ご宿泊ホテル

- **ボストン：ザ・コロネード・ボストン**  
プルデンシャル・センター(ショッピングモール)向かいに位置するアメリカンタイプのホテルです。
- **モントリオール：モントリオール・マリOTT・シャトー・ジャンプラン**  
市内中心部に位置するアメリカンタイプのホテルです。
- **ボストン：ロイヤル・ソネスタ・ボストン**  
チャールズ川のほとり、ケンブリッジに位置するホテルです。

※バスタ付客室をご用意するよう努めておりますが、各地域の特性や施設の事情及び昨今の世界的な「シャワーのみの客室」増加により、シャワーのみとなる場合がございます。

### ここにご注目。旅のポイント

- ① 東カナダの秋の季節にセントローレンス川を遡るクルーズにご案内します。
- ② プリンスエドワード島やサグネフィヨルドでは秋景色の中のドライブを楽しみます。
- ③ ボストンやケベックシティなど北米の歴史ある街々を訪ねます。

### ツアープランナーより

東カナダには雄大な自然や、ケベックやシャーロットタウンといった入植当時から歴史を物語る美しい町々があり、多くの旅行者を惹きつけています。このたびは秋の好シーズンに、東カナダを訪ねるクルーズの旅をご用意しました。見どころ豊富な北米東部ですが、とにかく広いうえに移動手段も限られ、一度に巡るのは難しいものです。この広大な地域を効率よく快適に海からアプローチします。ボストンから出航し、セント・ジョンズ、ハリファックス、シドニー、プリンスエドワード島などに寄港しながら、セントローレンス川を遡り、ケベックへと北米の大動脈セントローレンス川をさかのぼる航路です。船はプリンセスクルーズのエメラルド・プリンセスを利用。船上から秋景色を眺めながら、ゆったりとクルーズをお楽しみください。



秋色に染まるイースタウンシップス(イメージ)



ボストン ピーコンヒルのレンガ造りの古い街並み(左)、ボストン美術館(右)

### ご宿泊ホテル

- **モントリオール：モントリオール・マリOTT・シャトー・ジャンプラン**  
市内中心部に位置するアメリカンタイプのホテルです。
- **ボストン：ロイヤル・ソネスタ・ボストン**  
チャールズ川のほとり、ケンブリッジに位置するホテルです。

※バスタ付客室をご用意するよう努めておりますが、各地域の特性や施設の事情及び昨今の世界的な「シャワーのみの客室」増加により、シャワーのみとなる場合がございます。

### 2 コース共通

地方発着追加代金	大阪・名古屋～東京 片道 …… ¥5,000 福岡・札幌～東京 片道 …… ¥10,000	但し条件がございますので各支店へお問い合わせください。
----------	--	-----------------------------

### ご旅行条件とご注意

■最少催行人員：10名様 ■食事：【10月6日出発】朝食11回、昼食10回、夕食10回、【9月26日出発】朝食12回、昼食11回、夕食11回 ■添乗員：成田空港または羽田空港ご出発時から成田空港または羽田空港ご到着時まで同行します。■バスタ付客室必要残存有効期間：帰国時6か月以上 ■バスタ付客室未使用欄：見開き2ページ以上

■旅行代金にはクルーズ関連諸税【10月6日発】¥67,000、【9月26日発】¥82,000は含まれておりません。■旅行代金には船内チップ(1泊あたり16~17米ドル)は含まれておりません(船内での精算となります)。

■カナダ入国の際、電子渡航認証(eTA)が必要となります。※ご自身で取得される場合は、eTA 専用サイト(<http://www.cic.gc.ca/english/visit/eta.asp>) (英語) にアクセスして取得ください(実費7カナダドル。クレジットカードが必要となります)。当社で代行取得をご希望の方は、申請料金：8000円、手数料：6,600円(税込)にて承ります。確認のためパスポートの顔写真のページのコピーを申込書と一緒に送ってください。

■2011年3月1日以降に、イラン、シリア、イラク、スーダン、リビア、ソマリア、イエメン、北朝鮮に渡航または滞在したことがある方、及び2021年1月12日以降にキューバに渡航または滞在したことがある方は、米国ビザの取得が必要となるため必ずお申し出ください。 ■上記以外の方は、米国入国の際、電子渡航認証(ESTA)が必要となります。ご自身で取得される場合は、ESTA専用サイト(<https://esta.cbp.dhs.gov/>)にアクセスして取得ください(実費21米ドル。クレジットカードが必要となります)。当社で代行取得をご希望の方は、申請料金：3,200円、手数料：6,600円(税込)にて承ります。機械読み取り式のパスポートである必要があります。確認のためパスポートの顔写真のページのコピーを申込書と一緒に送ってください。

■ 取消料について ※「旅行代金」とは「お支払対象旅行代金」のことをいいます。

旅行契約の解除期日	取消料
旅行開始日の前日から起算してさかのぼって89日目に当たる日以降60日目に当たる日までに解除するとき	旅行代金の10%
旅行開始日の前日から起算してさかのぼって59日目に当たる日以降29日目に当たる日までに解除するとき	旅行代金の25%
旅行開始日の前日から起算してさかのぼって28日目に当たる日以降15日目に当たる日までに解除するとき	旅行代金の37.5%
旅行開始日の前日から起算してさかのぼって14日目に当たる日以降当日に当たる日までに解除するとき	旅行代金の50%
旅行開始後または無連絡のとき	旅行代金の100%

当社では「クルーズ旅行取消費用担保特約」をご用意しておりますので、ツアー申し込みと必ず同時に海外旅行傷害保険に、取消料の特約を加えて加入されることをお勧め申し上げます。



秋色に染まるセントラルパーク (イメージ)

# バルコニー付きキャビン エンチャンテッド・プリンセス 秋のニューイングランドとニューヨーク2泊の船旅 11日間

## ここにご注目。旅のポイント

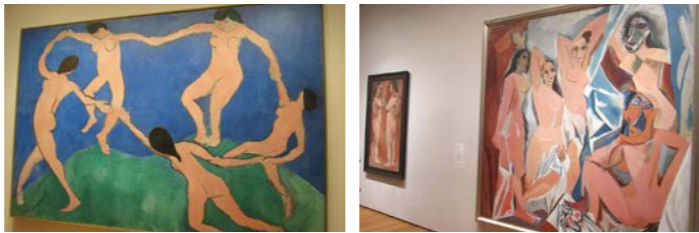
- ① 乗船前と下船後はニューヨークでゆとりの宿泊。秋色に染まる街をお楽しみください。
- ② ポストンではポストン美術館や古い街並みが残るピーコンヒルにご案内します。
- ③ 陸のツアーでは訪れる機会の少ないアカーディア国立公園を訪ねます。

## ツアープランナーより

米国東部のニューイングランド地方は、豊かな自然とヨーロッパからの移民がいち早く入植した歴史背景を持ち、その見所は南北に点在しています。秋色に染まるニューヨーク、ポストン、アカーディア国立公園、カナダのハリファックス...もし、これらの町をバスで移動すると、大変な時間が必要となり、またホテルも一日毎に変えざるを得ません。しかし、客船を利用することでこれらの点在する町々をスムーズに効率よく巡ることができます。かつてヨーロッパからの移民がメイフラワー号をはじめとした船を使用し、たどり着いたこれらの地を船で巡る。歴史香る米国東部の秋を満喫できる船旅です。また、乗船前と下船後はニューヨークで宿泊。秋色の街をお楽しみください。

## ニューヨークに計2泊。秋色に染まる街を散策します

この時期のニューヨークは秋色に彩られます。散策に適した気候ですので、ぜひご自身でお気に入りの風景を見つけてください。おすすめはセントラルパーク。東西800メートル、南北4キロの広大な公園で、1859年に開園した歴史を持ちます。公園内の大噴水や近所の子供たちが遊ぶ姿など、絵になる風景を求めての散策はいつもの観光とは違った体験になることでしょう。



ニューヨーク近代美術館もご案内します  
2004年に日本人建築家、谷口吉生氏のデザインによってリニューアルしたニューヨーク近代美術館(MOMA)。ピカソ(写真右「アヴィニョンの娘たち」※)やマティ(写真左「ダンス1」※)、ダリなどに加え現代アートの基盤を築いたウォーホルや、ジャズパー・ジョーンズらも必見です。※(注)貸し出して見られない場合もございます。

## 2021年就航 エンチャンテッド・プリンセス

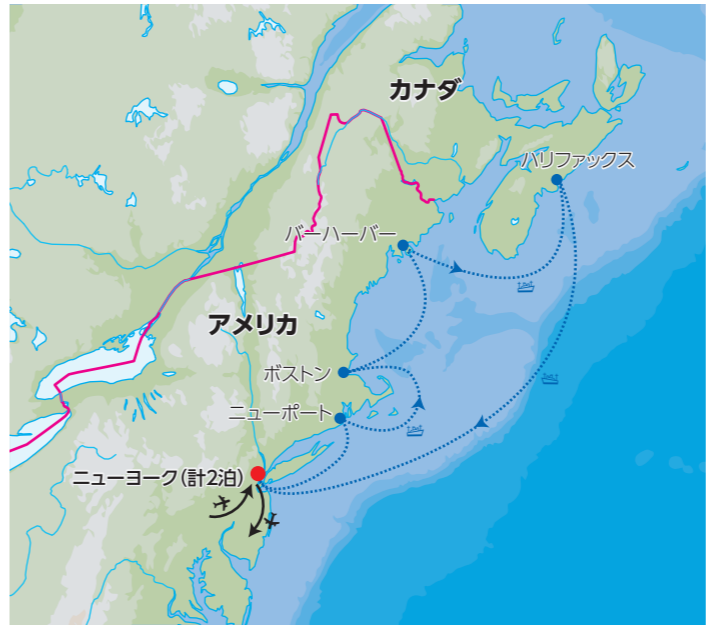


エンチャンテッド・プリンセス(イメージ)

## エンチャンテッド・プリンセスで秋のニューイングランドへ

全長330メートル、14万5000トン。プリンセスクルーズ社最大級の規模を誇るエンチャンテッド・プリンセス。2021年に就航、近代的なデザインと設備が特徴です。船内での過ごし方も多様で、どなたでも楽しめるシアターやカジノ、有料のスパや、ジャズシアターなど施設が充実しているのはロイヤルクラスと呼ばれる大型船ならではの。3か所のメインダイニングの他、ビュッフェや2つのピッツェリアやジェラートの店、そして幾つものスペシャリティーレストランがあり、充実した食事をお楽しみいただけます。

SHIP DATA ■ 総トン数 145,000トン ■ 全長 330メートル ■ 全幅 38.4メートル  
■ 乗客定員 3,660人 ■ 乗組員数 1,346人 ■ 建造年 2021年



## バーハーバーから訪ねるアカーディア国立公園

バーハーバーから訪れるアカーディア国立公園は氷河期に浸食されて造られた海岸線と小さな島々が集まる景観で知られています。アメリカではとても人気の高い国立公園ですが、陸路で訪れる場合、ポストンから車で約6時間かかるため、海からのアプローチは絶好の機会といえます。約43キロの園内周遊道路のドライブで繊細な海岸線を進み、高さ466メートルのキャデラック・マウンテン山頂からの雄大な景観をお楽しみください。



アカーディア国立公園のキャデラック・マウンテン山頂からの景色(イメージ)

## 大富豪の別荘が建ち並ぶ ニューポート

ニューポートは、かつてはテニスの全米オープン開催地、またヨットのアメリカズカップなど格式高いスポーツの大会でも知られ、アメリカのセレブが集まる地です。19世紀後半から20世紀初頭に建てられたアメリカ東部の大富豪たちの贅を尽くした邸宅群は、ニューポートマン



ニューポートで最も有名な大邸宅「ブレーカース」

■ 取消料について ※「旅行代金」とは「お支払対象旅行代金」のことをいいます。

旅行契約の解除期日	取消料
旅行開始日の前日から起算してさかのぼって89日目に当たる日以降60日目に当たる日までに解除するとき	旅行代金の10%
旅行開始日の前日から起算してさかのぼって59日目に当たる日以降29日目に当たる日までに解除するとき	旅行代金の25%
旅行開始日の前日から起算してさかのぼって28日目に当たる日以降15日目に当たる日までに解除するとき	旅行代金の37.5%
旅行開始日の前日から起算してさかのぼって14日目に当たる日以降当日に当たる日までに解除するとき	旅行代金の50%
旅行開始後または無連絡のとき	旅行代金の100%

当社では「クルーズ旅行取消費用担保特約」をご用意しておりますので、ツアー申し込みと必ず同時に海外旅行傷害保険に、取消料の特約を加えて加入されますことをお勧め申し上げます。

利用予定航空会社：日本航空、エアカナダ、ユナイテッド航空、アメリカン航空、デルタ航空  
ツアーコード：RC228T

集合・日数・出発日		旅行代金	
【成田または羽田空港集合・11日間】 10月25日(金)			
海側バルコニーキャビン (バルコニー・20~21㎡、シャワーのみ)	エコノミークラス利用 ¥698,000	プレミアムエコノミークラス利用 はお問い合わせください	ビジネスクラス利用は お問い合わせください
お1人でご参加のお客様は、1名室利用追加代金¥180,000にて承ります			
ジュニアスイート (バルコニー・23~27㎡、バス・タブ付き)	エコノミークラス利用 ¥898,000	プレミアムエコノミークラス利用 はお問い合わせください	ビジネスクラス利用は お問い合わせください
お1人でご参加のお客様は、1名室利用追加代金¥360,000にて承ります			
※部屋の広さはバルコニーがある場合、バルコニーを含みます。			
プレミアムエコノミークラス/ビジネスクラス利用区間：(成田または羽田空港~ニューヨーク間往復)			
燃油サーチャージ別途目安：¥87,200：2月1日現在			

日	訪問地	スケジュール	宿泊地・食事
1	東京 11:05発 → ニューヨーク 11:05着	午前、成田空港または羽田空港より航空機にてニューヨークへ。着後、ホテル周辺の散策へご案内します。	(ニューヨーク泊) □機夕
2	ニューヨーク 16:00発 ⇨	チェックアウトまで自由行動。ご希望の方はセントラルパークの散策へご案内します。その後、エンチャンテッド・プリンセスに乗船します。夕刻、ニューポートへ向けて船は出航します。	【7連泊】(エンチャンテッド・プリンセス泊) 朝昼夕
3	ニューポート 07:00着 17:00発 ⇨	午前、船のエクスカージョン(混乗)にて、大西洋沿いに並ぶ大富豪の別荘ニューポートマンジョンズへ。●プレーカースをご案内します。(エンチャンテッド・プリンセス泊) 朝昼夕	
4	ポストン 11:00着 20:00発 ⇨	午後、船のエクスカージョン(混乗)にて、○ピーコンヒルや○ハーバード大学へご案内します。(エンチャンテッド・プリンセス泊) 朝昼夕	
5	バーハーバー 07:00着 19:00発 ⇨	午前、船のエクスカージョン(混乗)にて、アカーディア国立公園へのドライブへご案内します。キャデラック・マウンテン頂上からの展望もお楽しみいただけます。(エンチャンテッド・プリンセス泊) 朝昼夕	
6	終日クルーズ ⇨	終日クルーズをお楽しみください。(エンチャンテッド・プリンセス泊) 朝昼夕	
7	ハリファックス 09:00着 18:00発 ⇨	午前、船のエクスカージョン(混乗)にて海岸ドライブを楽しみながら、巨岩の上に佇む白い灯台を持つ漁村○ベギーズコーブへご案内します。午後、自由行動。(エンチャンテッド・プリンセス泊) 朝昼夕	
8	終日クルーズ ⇨	終日クルーズをお楽しみください。(エンチャンテッド・プリンセス泊) 朝昼夕	
9	ニューヨーク 午前着	午前、ニューヨークに到着。下船後、●ニューヨーク近代美術館(MOMA)を見学します。午後、自由行動。マンハッタンの散策をお楽しみください。(ニューヨーク泊) 朝昼夕	
10	ニューヨーク 13:30発 →	午後、航空機にて、帰国の途へ。(機中泊) 朝機□	
11	東京 16:35着	夕刻、成田空港または羽田空港に到着。□機□	

※日程表の時刻は、日本航空の羽田空港発着を想定したおもです。他の便を利用の場合には、利用空港、時刻、日程が異なります。

地方発着追加代金	大阪・名古屋~東京 片道 …… ¥5,000 福岡・札幌~東京 片道 …… ¥10,000	色付乗船券がご用意されていますが、各支店へお問い合わせください。
----------	--	----------------------------------

## ご旅行条件とご注意

■最少催行人員：10名様 ■食事：朝食9回、昼食8回、夕食9回 ■添乗員：成田空港または羽田空港ご出発時から成田空港または羽田空港ご到着時まで同行します。■パスポート必要残存有効期間：下船時6か月以上 ■パスポート査証未使用欄：見開き2ページ以上 ■旅行代金にはクルーズ関連諸税¥60,000は含まれておりません。■旅行代金には船内チップ(1泊あたり16~17米ドル)は含まれておりません(船内での精算となります)。■2011年3月1日以降に、イラン、シリア、イラク、スーダン、リビア、マリヤ、イエメン、北朝鮮に渡航または滞在したことがある方、及び2021年1月12日以降にキューバに渡航または滞在したことがある方は、米国ビザの取得が必要となるため必ずお申し出ください。■上記以外の方は、米国入国の際、電子渡航認証(ESTA)が必要となります。ご自身で取得される場合は、ESTA専用サイト(https://esta.cbp.dhs.gov/)にアクセスして取得ください(実費21米ドル。クレジットカードが必要となります)。当社で代行取得をご希望の方は、申請料金：3,200円、手数料：6,600円(税込)にて承ります。機械読み取り式のパスポートである必要があります。確認のためパスポートの顔写真のページのコピーを申込書と一緒に送ってください。

## ご宿泊ホテル

■ ニューヨーク：ニューヨーク・マリオット・マーキース  
タイムズスクエアに面するアメリカンタイプのホテルです。

※バスタブ付き客室をご用意するよう努めておりますが、各地域の特性や施設の事情及び昨今の世界的な「シャワーのみの客室」増加により、シャワーのみとなる場合がございます。

※ホテルの★の数の記載に関して  
弊社では、これまで各国の正式な評価基準に基づき、利用ホテルの★の数を記載してまいりました。しかしながら、昨今は欧米の大手ホテルチェーンであっても未登録のホテルが増えてきていること、★の数必ずしもホテルの品質を担保するものではない現状を鑑み、ホテルの★の掲載を取り止めております。なお、これまでも通りツアー内容やコンセプトに合わせて可能な限り快適なホテル選定を心がけております。

裏表紙の「ワールド航空サービス 海外旅行「安心」への取り組み」もご覧ください。