

# 【関空発10日間／福岡発11日間】 ワールド初登場の駅舎ホテルやパドールにも宿泊 美しきアラゴンの村々とサン・セバスチャンの旅



イスラム教徒の岩として造られた町アルケサル

- ここにご注目。旅のポイント
- ① アラゴン州に点在する美しい村を訪れます。
  - ② スペインを代表する迫力のロマネスク建築を見学します。
  - ③ ワールド初登場の駅舎ホテルと大自然に佇むパドールに宿泊します。



サン・セバスチャンのコンチャ湾

## ツアー担当者より

ピレネー山脈を望むスペインのアラゴン州はマドリッドとバルセロナの中間という絶好の立地にありますが、山がちな地形と限られた公共交通機関のため個人ではなかなか訪れにくく、ツアーで訪れるのが最適です。このコースではピレネー山脈の麓の小さな村々を巡り、この地特有の景観美と文化に触れていただけます。ピレネー山脈の中でも標高が高い山が集まる地域がアラゴン州で、世界遺産オルデサ国立公園もあります。その国立公園の入口に建つパドールに宿泊し、ピレネーの大自然を満喫したり、アラゴンに点在する「スペインの最も美しい村」を巡っていきます。かつてアラゴン王国として栄えたこの地には、イスラム文化の影響の色濃い町村が残っており、イスラムとキリストの文化が融合する面白い地でもあります。知名度は決して高くないものの、美しい自然景観と深い歴史のあるアラゴン州には訪れたからこそ分かる魅力がたくさんあります。



大阪支店 中村美香

## アラゴン州に点在する美しい村を訪れます

今回の旅の舞台となるアラゴン州はピレネー山脈の麓に位置しており、中世の小さな村が点在しています。イスラム教徒が築いた要塞都市アルケサルは敵の侵入に備え路地が入り組み、まるで迷路のような町並み。対してアインサはロマネスク教会で知られ、大きく開けたマヨール広場を中心とした

直線的な町並みで、高台にある村からはピレネーの山々を望むことができます。アルケサルとアインサは車で1時間半くらいの近さですが、イスラム教とキリスト教の文化の違いが見て取れます。ピレネー山脈の大自然だけではなく、そこに息づいた小さな町並みの散策もぜひお楽しみください。

## 迫力のロマネスク建築を見学

スペイン北部には、人里から離れたのがゆえに、大変良い状態で保存されている歴史的建造物が点在しています。今回は2カ所のロマネスク建築をご案内します。一つはサンタ・クルス・デ・ラ・セロス村にある2つのロマネスク教会。小さな村に素朴なロマネスク様式の教会が2つ行んで

います。もう一つはサン・ファン・デ・ラ・ペーニャ修道院。自然の崖下の窪みを利用して造られた修道院は、岩山に守られるように行んでおり、回廊と周囲の緑のコントラストも絶妙な一体感を成しています。スペインを代表するロマネスク建築をじっくりと鑑賞します。



サンタ・クルス・デ・ラ・セロス村のサンタ・マリア教会



サン・ファン・デ・ラ・ペーニャ修道院の回廊

## オルデサ国立公園では渓谷美を満喫

大自然に囲まれたビエルサのパドールに滞在中は、オルデサ国立公園のピネタ渓谷へ。世界遺産に登録されているヨーロッパ最高峰のモンテ・ペルディード山や氷河を一望できる眺望ポイントへ4WDを利用して訪れます。また、午後にはパドールからララリ平原までのハイキングへ。氷河が削ったU字谷であるピネタ渓谷のパノラマを眺めながら、ララリ平原を目指します。(距離:約12km、時間:約3時間、標高差:約300m、往復同

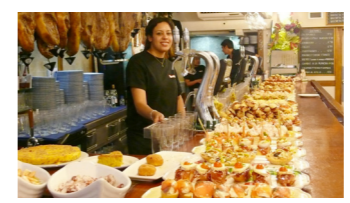
じ道を歩きます) ※午後は絶景パドールでのんびりとお過ごしいただくことも可能です。ご気分に合わせてお選びください。



ララリ平原へはハイキングで、大自然の中へ入っていきます

## 旅の締めくくりはバスク地方のサン・セバスチャンで連泊

サン・セバスチャンは王室が保養地としていたこともあり、落ち着いた美しい街並みが広がっています。コンチャ湾の海岸沿いに広がる旧市街にはバルが軒を連ね、每晚、バル巡りを楽しむ観光客や地元の人で賑わっています。



滞在中には自由食も設けておりますので、サン・セバスチャン名物のバル巡りをぜひお楽しみください

**ご宿泊ホテル**

**ワールド初登場の駅舎ホテルと大自然に佇むパドールに宿泊**

今回の旅のこだわりの一つが宿泊ホテルです。ビエルサではピレネーの大自然の中に佇むパドールに2連泊し、オルデサ国立公園の渓谷を楽しみます。そしてフランスとの国境付近にある旧国際駅があったカンフランクでは、駅舎を改装し、2023年にオープンしたホテルに2連泊します。

**ビエルサ：パドール・デ・ビエルサ**

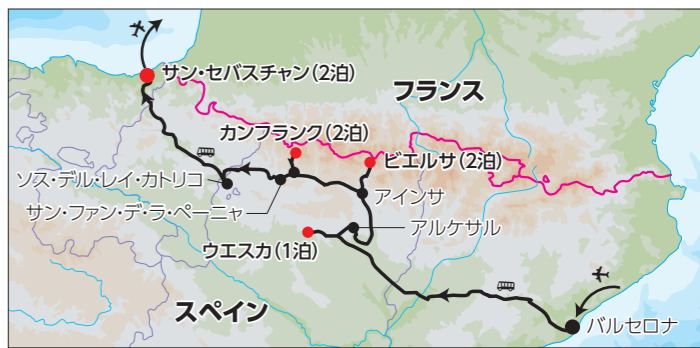
オルデサ国立公園の入口に建つ、山小屋風のパドール。ホテルに居ながら、ピレネーの雄大な山並みを満喫できます。内装は温かい雰囲気です。

**カンフランク：カンフランク・エスタシオン・ロイヤル・ハイダウェイホテル**

「ピレネーの貴婦人」と称されたカンフランク駅の美しさそのままに生まれ変わりました。2023年にオープンしたばかりで、ワールド初登場のホテルです。滞在中は列車旅もお楽しみください。

- ウエスカ:アパウエスカ  
ウエスカ中心部、旧市街までも徒歩圏内のホテルです。
- サン・セバスチャン:ホテル・カタロニア・ドノスティ
- 【福岡空港よりご参加のお客様・10日目】  
関西空港近郊・関西エアポートワシントンホテルまたはアストンプラザ関西空港

※バスタブ付き客室をご用意するよう努めておりますが、各地域の特性や施設の事情及び昨今の世界的な「シャワーのみの客室」増加により、シャワーのみとなる場合がございます。



利用予定航空会社：ターキッシュエアラインズ、エミレーツ航空、日本国内線：ピーチ Peach ツアーコード：EU3919Q

集合・日数・出発日	旅行代金	
【関西空港集合・10日間】 10月22日(火)、11月5日(火)	エコノミークラス利用 ¥698,000	ビジネスクラス利用 ¥1,218,000
【福岡空港集合・11日間】 10月22日(火)、11月5日(火)	エコノミークラス利用 ¥713,000	ビジネスクラス利用 ¥1,233,000

(お1人でご参加のお客様は、1名室利用追加代金¥110,000にて承ります)

ビジネスクラス利用区間：全区間(関西空港～中東主要都市～バルセロナ・ビルバオ間往復)

燃油サーチャージ別途目安：¥93,200 / 2月1日現在

日	訪問地	スケジュール	宿泊地・食事
1	福岡空港14:00発 → 関西空港15:10着 関西空港21:50発 →	午後、福岡空港より関西空港へ。夜、関西空港より航空機にて、中東主要都市へ。	(機中泊) □□機
2	中東主要都市 05:00着 07:35発 → バルセロナ10:15着 → ウエスカ15:30着	航空機を乗り換え、バルセロナへ。着後、アラゴン州第2の都市ウエスカへ。かつてのアラゴン王国の都ウエスカの簡単な市内観光。○大聖堂などへご案内します。	(ウエスカ泊) 朝昼夕
3	ウエスカ09:00発 → アルケサル → アインサ → ビエルサ16:00着	午前、ウエスカからアルケサルへ。着後、「スペインの美しい村」アルケサルとアインサを散策。その後、バスでビエルサへ。宿泊はピレネーの大自然に囲まれたビエルサのパドールにて。	【2連泊】(ビエルサ:パドール泊) 朝昼夕
4	ビエルサ(ピネタ渓谷) → ララリ平原のハイキング	午前、オルデサ国立公園ピネタ渓谷の眺望ドライブへ。(約3時間、4WDを利用します) 午後、パドールからララリ平原へのハイキングのご案内します。(往復約12km、約3時間、標高差約300m) ※午後は絶景パドールでのんびりとお過ごしいただくことも可能です。ご気分に合わせてお選びください。	(ビエルサ:パドール泊) 朝昼夕
5	ビエルサ09:00発 → サンタ・クルス・デ・ラ・セロス → サン・ファン・デ・ラ・ペーニャ修道院 → カンフランク16:00着	午前、サンタ・クルス・デ・ラ・セロス村へ。着後、村にある2つのロマネスク教会を訪ねます。その後、ロマネスク建築の至宝、●サン・ファン・デ・ラ・ペーニャ修道院へ。見学後、バスにてカンフランクへ。宿泊は2023年にオープンした駅舎ホテルです。	【2連泊】(カンフランク:駅舎ホテル泊) 朝昼夕
6	カンフランク(ハカ)	カンフランク駅からハカまでピレネーを走る鈍行列車「カンフランク・ネーロ列車」乗車をお楽しみください。着後、アラゴン王国の古都ハカの散策。アラゴン三大建築の一つである●ハカの聖堂などへご案内します。帰りはハカから路線バスでカンフランクへ戻ります。	(カンフランク:駅舎ホテル泊) 朝昼□
7	カンフランク → ソス・デル・レイ・カトリコ → サン・セバスチャン	午前、バスで「スペインの美しい村」ソス・デル・レイ・カトリコへ。着後、スペイン統一を成し遂げたカトリック王フェルナンド2世生誕の地としても知られる中世の村の散策。その後、バスでバスク美食の街サン・セバスチャンへ。夜、ご希望の方は添乗員がバル巡りにご案内します。	【2連泊】(サン・セバスチャン泊) 朝昼□
8	サン・セバスチャン	ご希望の方は、 <b>【朝】街の素顔に出会う朝のぶらぶら散歩</b> にご案内します。午前、コンチャ湾沿いの散策をお楽しみください。また地元の人で賑わう●ブレチャ市場を訪ねます。その後、バルが立ち並ぶ旧市街へ。●サンタ・マリア・デル・コロ教会などを訪ねます。午後、自由行動。	(サン・セバスチャン泊) 朝□夕
9	サン・セバスチャン → ビルバオ17:20発 → 中東主要都市23:15着	午前、バスでビルバオへ。着後、ビルバオ旧市街歴史地区の散策にご案内します。その後空港へ。夕刻、航空機にて、中東主要都市へ。	(機中泊) 朝昼機
10	中東主要都市02:35発 → 関西空港20:05着	着後、航空機を乗り換え、帰国の途へ。夜、関西空港到着。着後、関西空港よりご参加のお客様は解散。	機機□
11	関西空港08:50発 → 福岡空港10:05着	各自ホテルチェックアウト後、関西空港へ。関西空港より福岡空港へ。	□□□

※日程表の時刻は関西空港発着のターキッシュエアラインズの便を想定したものです。他の航空会社を利用の場合には、発着空港および時刻、日程は異なります。

※日程表の福岡空港、関西空港の往復はピーチ Peach 利用の場合です(2024年2月1日現在のスケジュール)。他の航空会社を利用の場合には、発着空港および時刻、日程は異なります。

ご旅行条件とご注意

- 最少催行人員：10名様
- 食事：朝食7回、昼食7回、夕食5回
- 添乗員：(関西空港からご出発のお客様) 関西空港ご出発時から関西空港ご到着時まで同行します。(福岡空港からご出発のお客様) 福岡空港ご出発時から関西空港ご到着時まで同行します。
- パスポート必要残有効期間：帰国時3ヶ月以上
- パスポート査証未使用欄：2ページ以上必要

# 【まだまだあります関空発の旅】

大阪支店開設50周年の特別企画第4弾では、極地を訪れる壮大なクルーズの旅を発表。また、新企画「ティジ祭」に合わせたムスタン王国の旅もツアー催行が決定です。そしてスイス・アルプスの旅3コースもいよいよシーズン到来。別途パンフレットをご請求ください。



## 大阪支店50周年企画 第4弾

- カリアンプリンセスで行く 夏のアイスランド・アイルランドとオークニー諸島の船旅 [19日間]

## スイス・アルプスの旅 3コース

- 4つの絶景山岳ホテルと氷河特急エクセレンスクラスの旅 [11日間]
- モンブラン・マッターホルン越え 白銀のアルプス絶景の旅 [10日間]
- エンガディンの珠玉 シルス MARIA 滞在とダヴオスの旅 [10日間]

## 大阪支店50周年企画 第3弾

- ティジ祭の行く ヒマラヤの禁断の王国・ムスタンへの旅 [12日間]

# 「心に残る感動の旅を」ワールド航空サービスは、旅の安心を最優先します。



### 連泊中心のゆとりある日程です

これまでも弊社のツアーはゆとりのある日程を心がけてきましたが、現地での突発的な問題発生や、万が一の事態にも対応できるように連泊主体のさらにゆとりある日程を設定しております。



### バス座席は1名様あたり、2席以上をご用意

バスの乗車率を50%以下に。1名様につき2席以上の席をご用意いただく等、十分な間隔を空けてご旅行いただけます（一部地域を除きます）。



### イヤホンガイド利用でソーシャルディスタンスを確保

観光の際にはイヤホンガイドシステムを利用し、お客様、添乗員、ガイド間の密状態を避けます。



### 必ず「海外旅行保険」へご加入ください。

現地で新型コロナウイルスに罹患し、延泊などが必要になった場合、当社取扱いの海外旅行保険でご本人の宿泊費用や日本帰国のための航空券代が補償されます。また国によっては加入が義務づけられているところもあります。

●この書面は、旅行業法第12条の4による取引条件説明書面及び旅行契約が締結された場合は同法第12条の5により交付する契約書面の一部となります。お申込に際しては別途交付する旅行条件書(全文)をご確認の上、お申込みください。

## ご旅行のご案内とご注意・条件(抜粋)

### ●旅行契約の成立

旅行契約は、当社が旅行契約の締結を承諾し、申込金を受理した時に成立します。

### ●旅行代金のお支払い

旅行代金は、旅行開始日の前日から起算してさかのぼって21日目に当たる日より前にお支払いいただきます。

### ●お支払い対象旅行代金

「お支払い対象旅行代金」とは、「旅行代金として表示した金額」と「追加代金として表示した金額」の合計額をいいます。

### ●旅行代金に含まれるもの

- (1) パンフレット等、当社ホームページの旅行日程に明示した次に掲げるものが含まれます。
  - ① 運送機関の運賃・料金(パンフレット等に特に別途の記載がない限り、航空機の場合はエコノミークラス、鉄道は普通車を利用します。)
  - ② 送迎バス料金、都市間の移動に係るバス料金、観光に伴うバス料金
  - ③ 宿泊機関の宿泊料金及び税・サービス料金(パンフレット等に特に別途の記載がない限り1部屋に2名で宿泊した場合を基準にします。)
  - ④ 食料の料金(機内食を除く。)、及び税・サービス料金
  - ⑤ 添乗員等(企画旅行に同行して旅程管理業務を行う者等)が同行するコースにおける添乗員等の旅行費用
  - ⑥ 観光に伴うガイド料金、観光施設の入場料等
  - ⑦ 航空会社等が定める個数・重量の無料手荷物許容量の範囲内の受託手荷物運送料金
  - ⑧ 団体行動時の必要な心付け
  - ⑨ 旅行日程中の海外の空港税、通関手料、同空港利用料
  - ⑩ その他(パンフレット等において、旅行代金に含まれる旨を表示したものを除く)
- (2) 前(1)に記載したものは、お客様の都合により一部利用されなくても払戻しの対象外となります。

### ●旅行代金に含まれないもの

- 上記以外は旅行代金に含まれません。その一部を例示します。
- (1) 超過手荷物料金(特定の重量・容量・個数を超える分について)
  - (2) 個人的性質の諸費用及びそれに伴う税・サービス料金
  - (3) 渡航手続関係諸費用(旅券印紙代・査読料・予防接種料金・渡航手続代行料金)
  - (4) お1人部屋を使用される場合の「1室1名利用追加代金」
  - (5) 日本国内の空港施設使用料、国際観光旅客税
  - (6) 港滞り利用料、政府関連諸税等
  - (7) 燃油サチャージ(旅行契約成立後に増額された場合は、増額分の差額は徴収し、また、減額・廃止された場合は、減額分は、払戻しをいたします。)

### ●お部屋について

- (1) 部屋割り、原則としてホテル又は船会社が予め決めております。また、ホテルや船室では部屋により調度品や広さが異なる場合があります。当社ではバスタブ付き客室をご用意するよう努めておりますが、各地域の特性や施設の事情によりシャワーのみとなる場合があります。
- (2) 可能な限り2人用の客室にはシングルベッドが2台の「ツインベッドルーム」をご用意いたしますが、ホテルによっては、「ダブルベッドルーム」に2台目のベッドとして簡易ベッドを入れてご利用いただく場合もございます。また、ご夫婦でご参加の際は、「1ベッドタイプ」で大型ベッド1台のみのご利用となる場合があります。(なお、「ツインベッドルーム」には2つのベッドマットが1つの枠の中に入っている「シャワーツイン」の客室、2つのベッドのサイズや種類が若干異なる客室も含まれます。)

### ●クルーズ旅行における寄港地上陸観光

船のスケジュール及び上陸観光地は乗客の安全を最優先と考え、天候やその他現地事情により、船長の判断によって予告なしに変更されることがあり、その権限は船長が持っています。また、その変更による払戻しはございません。

### ●航空機について

座席配列により、グループ・カップルの方でも隣り合わせにならない場合があります。なお、窓側・通路側のご希望は、すべてのご希望をかなえることは不可能ですので、ご容赦ください。

### ●時間帯の目安について

当社は、原則として時刻を記載した日程表を交付しておりますが、地域により時刻を記載できない一部の日程表については、下記の時間帯で表記します。

04:00	08:00	12:00	16:00	18:00	22:00
朝	午前	午後	夕刻	夜	深夜

### ●日程表中のマークについて

- 観光地について：●=入場観光 ○=下車観光 ◻=ユネスコ世界遺産
- お食事：朝=朝食 昼=昼食 夕=夕食 機=機内食 □=食事なし ⊕=軽食(通常よりお体にやさしい軽めの食事です)
- 乗り物：✈=航空機 🚗=バス 🚆=列車 🚲=自動車 🚢=船 🚤=ロープウェイ

### ●本パンフレットの掲載写真と地図について

パンフレットには、よりお客様に訪問地のイメージを掴んでいただけるよう、ツアーに即した写真を掲載するように努めておりますが、必ずしも同じ角度や高度でご覧いただけるという保証ではございません。また、掲載しております地図は、およその位置関係と宿泊地、訪問地を示し、イメージを掴んでいただくためのものです。

### ●旅行契約の解除・払戻しについて

旅行契約が成立した後に以下の区分により定められた取消料をお支払いいただくことにより、お客様は旅行契約を解除することができます。

旅行契約の区分	適用する取消料
日本出国時又は帰国時に航空機を利用する募集型企画旅行契約並びに海外へ出発地及び到着地とする募集型企画旅行契約(貸切り航空機を利用するコースを除きます。)	<表1>
日本出国時又は帰国時に貸切り航空機を利用する募集型企画旅行契約	当該パンフレット等に別途明示する取消料によります。
旅程中に3泊以上のクルーズ日程を含む旅行でパンフレット等に別途明示があるもの	当該パンフレット等に別途明示する取消料によります。
日本発着時共に船舶を利用する募集型企画旅行契約	当該船舶に係る取消料の規定によります。

<表1> 日本出発時又は帰国時に航空機を利用する募集型企画旅行契約並びに海外へ出発地及び到着地とする募集型企画旅行契約

旅行契約の解除期日	取消料
旅行開始日がピーク時の旅行である場合であって、旅行開始日の前日から起算してさかのぼって40日目に当たる日以降31日目に当たる日までに解除するとき	¥30,000 お支払い対象旅行代金が30万円未満のときは10%
旅行開始日の前日から起算してさかのぼって30日目に当たる日以降21日目に当たる日までに解除するとき	¥50,000 お支払い対象旅行代金が25万円未満のときは20%
旅行開始日の前日から起算してさかのぼって20日目に当たる日以降3日目に当たる日までに解除するとき	お支払い対象旅行代金の20%
旅行開始日の前々日に当たる日から当日(旅行開始前)までに解除するとき	お支払い対象旅行代金の50%
旅行開始後に解除するとき又は無連絡不参加のとき	お支払い対象旅行代金の100%

(注1) 旅行契約解除の申出は、当社の営業日の営業時間内にお願います。当社の営業日の営業時間、連絡先(電話番号等)及び連絡方法は、お客様自身でもお申込時に必ずご確認ください。

(注2) 「ピーク時」とは、12月20日から1月7日まで、4月27日から5月6日まで及び7月20日から8月31日までをいいます。

(注3) <表1>の「お支払い対象旅行代金」とは募集広告又はパンフレット等に「旅行代金として表示した金額」と「追加代金として表示した金額」の合計額をいいます。

### ●旅行条件・旅行代金の基準

ご旅行条件につきましては、このパンフレットに記載しました契約内容・条件の他、旅行条件書(全文)、確定書面(最終旅行日程表)及び当社の旅行契約書によります。ご旅行条件は、2024年2月1日現在の運賃・料金を基準としております。

旅行企画・実施 **ワールド航空サービス**

Webもどうぞ **ワールド航空** 検索 <https://www.wastours.jp>

営業時間/月曜日～金曜日 午前9:30～午後5:30(土・日・祝は休業)

□ 東京支店 TEL: 03-3501-4111 東京都千代田区有楽町1-5-1 日比谷マリナビル 4階 〒100-0006 総合旅行業務取扱管理者 松崎 浩

□ 九州支店 TEL: 092-473-0111 福岡市博多区博多駅東2-5-28 博多徳成ビル2階 〒812-0013 総合旅行業務取扱管理者 木村 咲子

□ 大阪支店 TEL: 06-6343-0111 大阪市北区梅田1-1-3 大阪駅前第3ビル29階 〒530-0001 総合旅行業務取扱管理者 信濃 貴宣

□ 札幌支店 TEL: 011-232-9111 札幌市中央区北1条西2-1 時計台ビル 5階 〒060-0001 総合旅行業務取扱管理者 真島 智

□ 名古屋支店 TEL: 052-252-2110 名古屋市中区3-14-7 RICC栄8階 〒460-0008 総合旅行業務取扱管理者 柴崎 範朗

□ 藤沢支店 TEL: 0466-27-0111 神奈川県藤沢市藤沢484-1 藤沢アパビル 3階 〒251-0052 総合旅行業務取扱管理者 近 博之

※総合旅行業務取扱管理者とは、お客様の旅行を取り扱う営業所での取引に関する責任者です。この旅行に関し、担当者からの説明に不明な点があれば、ご連絡ください。 (株)ワールド航空サービス観光庁長官登録旅行業201号