

新発表 初夏の爽やか北海道再発見

「より深く北海道を知ってほしい」との思いから、視察へ。
視察で出会った名士の方々の協力で、唯一無二のプログラムとなりました。

夏季の訪問先として日本有数の人気を誇る北海道。梅雨もなく、本州以南の気候とは一線を画す爽やかさや、雄大で豊かな自然が今や世界中の人々の心を掴んでいます。今回、その北海道をより多角的に、深く知っていただきたいと企画を考えておりました。特にご紹介したいと考えたのはアイヌ民族の文化や芸術です。2020年の「ウポポイ」オープン、今年の映画「ゴールデンカムイ」公開など、アイヌ民族の文化への関心は年々高まっています。しかし、一般的な観光で北海道を訪れただけではアイヌ文化に触れることはなかなかできません。そこで、アイヌ文化をはじめとする「知られざる北海道」を皆様にご紹介すべく、東京支店の春名・吉田と札幌支店の真島が2月に現地に赴きました。



アイヌ伝統民居チセが並ぶ二風谷コタン

下調べしていく中で、今回注目したのは「二風谷」です。二風谷は日高地方の北端、沙流(さる)川の流域に位置するアイヌコタンで、地理的に観光で訪れる機会は少ないものの、アイヌの文化、芸術が色濃く残る場所として知られていました。今回の視察でも、最初に訪れたのは二風谷のアイヌ民族博物館です。まずは担当の笠原さんにこちらの思いをお話したところ、学芸員による展示解説や、アイヌ民族舞踊など、出来ることは協力していただける、という運びとなりました。博物館の垣根を越え、アイヌ料理のお弁当などもご提案いただき、1日二風谷でじっくり滞在する特別プログラムの基礎が出来上がっていききました。

アイヌ文化と芸術の里 二風谷へ

博物館やコタンの視察にあわせて、どうしても訪問したかったのがアイヌ工芸家の工房です。二風谷はアイヌ芸術の里としても知られ、その作品は海を渡り海外でも高く評価されています。中でも大英博物館に常設展示される作品の生みの親である貝澤徹さん



博物館で職員笠原さんと打ち合わせを行う春名・吉田

どうしても訪問したかったのがアイヌ工芸家の工房です。二風谷はアイヌ芸術の里としても知られ、その作品は海を渡り海外でも高く評価されています。中でも大英博物館に常設展示される作品の生みの親である貝澤徹さん



アイヌ独特の樹皮織物アットゥシの第一人者貝澤雪子さん

や、アイヌ工芸で何度も賞を受賞している貝澤徹さん、木の皮を用いた織物「アットゥシ」を作る貝澤雪子さんなど、名だたる職人の工房がコタンのすぐ隣に並んでいます。幸いにも博物館の笠原さんは貝澤さんの「いとこ」にあたるということで、工房にも同行して紹介いただきました。世界的なアーティストながら、訪れると気さくに話してくれた3人の貝澤さん。6月にお客様をお連れすることを話すと、「自分の作品や仕事道具のある工房にぜひ遊びに来てください」と嬉しいお言葉をいただきました。



周辺アイヌの方にお越しいただき、伝統舞踊をご覧いただくプログラムも組み込みました



独特のアイヌ文様の美しいアイヌのイタ(お盆)貝澤徹さんの作品



イタ(アイヌ伝統のお盆)を彫る貝澤徹さん

旅の設定は日本一の「すずらん」の 開花にあわせて

今回の旅は6月の下旬、初夏に合わせていますが、これには理由があります。二風谷の笠原さんとの話の中にあった「せっかくなお越しになるなら、すずらんの時期がいいですよ」という提案です。聞くと、二風谷から車で約30分、芽生(めむ)という地域にあるすずらんの群生がすごい、とのこと。開発により無くなりかけていたすずらんの群生を10年かけて保護し、今では日本一の規模とも言われているそうです。少し足を延ばしますが、可憐な花が幾重にも咲く絶景をお楽しみいただくべく、今回の設定となりました。

目指した「日本の奥地」はここだった！ イザベラ・バードの 足跡を発見

企画の骨子が固まったところで、二風谷のある平取町の町役場へ協力をお願いに。その道中、気になる案内板を見かけました。なんでも、この平取町は、明治期に日本を旅して「日本奥地紀行」に残したイザベラ・バードが目的とした地だそう。東北の旅でよく話題となるイザベラ・バードが目指した地がここだったとは。観光協会の山口さんにお伺いしたところ、「実はイザ

爽やかな初夏の北海道再発見 Aコース

アイヌの里二風谷と 知られざる日高・ 最果ての襟裳岬の旅 4日間



集合・日数・出発日	旅行代金
【羽田空港集合・4日間】 6月3日(月)	¥198,000
【伊丹空港集合・4日間】 6月3日(月)	¥198,000
【福岡空港集合・4日間】 6月3日(月)	¥208,000

(お1人でご参加のお客様は、1名室利用追加代金¥15,000にて承ります。)
 現地合流プラン：
 【羽田・伊丹発】新千歳空港合流(出発)・新千歳空港合流離脱(帰着) 旅行代金から¥35,000引き
 【福岡発】新千歳空港合流(出発)・新千歳空港合流離脱(帰着) 旅行代金から¥45,000引き

1	羽田空港 10:30発▶新千歳空港 12:05着 ◯2023年開業の○エスコンフィールドHOKKAIDO ◯新冠 17:00着 【2連泊】(新冠泊)□□夕
2	新冠 ◯【知られざる日高を巡る1日】午前、●新ひだか町博物館へ。昆布漁の展示を中心に館長から話を伺います(日高昆布を使った特別ランチをお召し上がりください) ◯三石(昆布漁師の話を伺います) ◯日高地方の南端、●襟裳岬風の館(注)を訪ねます。6月前半はゼニガタアザラシの子育てシーズンです(注) ◯新冠 (新冠泊)朝昼□
3	新冠 ◯【二風谷での特別な1日】○二風谷コタンへ。北海道博物館館長、石森さんの特別講演や、アイヌ舞踊をお楽しみください。昼食はアイヌ料理のお弁当をご用意しました。午後、●二風谷アイヌ文化博物館を学芸員の解説付きでご案内します ◯平取郊外の○すずらん群生地 ◯苫小牧(苫小牧泊)朝昼夕
4	苫小牧 ◯苫小牧の○海駅 ぶらっと港市場 ◯北海道博物館、●北海道開拓の村を見学します。アイヌ工芸の工房見学にもご案内します ◯新千歳空港 16:00発▶羽田空港 17:40着 ご自宅までお荷物を送託します。 朝□□

※上記日程は羽田空港発着(日本航空利用)の日程です。その他の航空会社を利用の場合は時間が異なります。
 (注) 野生動物のため、ご覧いただけない場合があります。

■各地からの発着時間のご案内
 (全日空利用予定。その他の航空会社を利用の場合は時間が異なります。)

【伊丹空港発着】往路:伊丹空港08:30発▶新千歳空港10:05着
 復路:新千歳空港17:50発▶伊丹空港18:15着

【福岡空港発着】往路:福岡空港10:10発▶新千歳空港12:00着
 復路:新千歳空港14:30発▶福岡空港17:00着

■最少催行人員:10名様 ■食事:朝食3回、昼食2回、夕食2回
 ■添乗員:羽田・伊丹・福岡各空港ご出発から羽田・伊丹・福岡各空港ご到着まで同行いたします。
 ■ホテル:新冠(伊丹・福岡発) / 新冠温泉ホテルヒルズ(洋室)(ツインルームはバス・トイレ付シングルルームはトイレのみとなります。大浴場をご利用ください)
 新冠(羽田発) / エクリプスホテル(洋室)(温泉施設はありませんが、バスにて新冠温泉レコードの湯にご案内します)
 ■利用予定バス会社:北海道拓殖バスまたは同等クラス
 ■利用予定航空会社:日本航空、全日空またはエア・ドゥ(普通席)

二風谷・アイヌ文化をより深く知る 名士たちと出会う

明治時代初期に日本に渡り、日本各地を旅したイギリス人女性、イザベラ・バード。彼女が著した『日本奥地紀行』は明治期の日本の文化・風習を記録した貴重な文献として知られています。そんなイザベラ・バードが旅の目的地としたのが二風谷(平取)の地でした。『進化論』を著したダーウィンの勧めもあり、アイヌ民族との面会を目指したのです。イザベラ・バードが目的とするアイヌの長老と会ったとされる義経神社の前で、平村さんとお話を伺います。



「イザベラ・バードを巡る会」事務局長 平村徹郎さん



日高昆布の漁師にお話を伺います。(イメージ)

ツアーのポイント

- 特別プログラム 北海道再発見特別プログラム① アイヌの里「二風谷」での特別な1日
- 北海道再発見特別プログラム② 知られざる日高を巡る1日
- Aコース Point 北海道の名士の方々に話を伺いながら旅する初夏の特別な企画です。

北海道再発見 特別プログラム② 知られざる日高を巡る1日

日高昆布の故郷を訪ねて

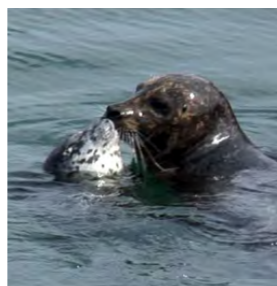
二風谷のある平取(びらとり)町を北端として、南は襟裳岬まで跨る地域が日高地方です。観光で訪れる機会の多い北海道の中でも、日高地方はあまり訪れる機会の少ない訪問地ではないでしょうか。今回はその日高の知られざる魅力をご紹介します。日高振興局にも話を伺い、特別なプログラムをご用意しました。日高を代表する産品で、全国の和食の旨味をつくる「日高昆布」生産の場にお伺いし、博物館では新ひだか町博物館の館長から日高昆布の歴史についてお話を伺い、昼食は日高昆布をつかった特別なランチを。食後には昆布漁の本場、三石で昆布漁師を訪ね、お話を伺います。



日高昆布 (イメージ) ※時期や天候によりご覧いただける作業工程は異なります。

襟裳岬ではアザラシの子育て観賞チャンスも

森進一の名曲でも知られる襟裳岬。「何も無い」と歌われていますが、太平洋を一望できるロケーションは圧巻の一言です。また、現在500頭ほどのゼニガタアザラシが息しています。特に6月は子育てのシーズン。運が良ければ可愛い赤ちゃんアザラシや子育ての様子をご覧いただけるかもしれません。



ゼニガタアザラシの親子(イメージ)

ベラ・バードの旅の目的は、アイヌ民族の暮らしを見ること。それを提案したのは、あの進化論のダーウィンなんです。彼女はこの近くの義経神社の前にあったアイヌの長老の家でアイヌとの交流を楽しんだと言われています」との回答。そういう事を知るのも旅の醍醐味だね、とイザベラ・バードについてお話しして下さる方を紹介いただき、プログラムに組み込むことができました。ご案内いただくのは、イザベラ・バードを巡る会事務局長の平村徹郎さん。普段は建設会社の社長さんですが、イザベラ・バードが辿った道をフットパスとして整備するなど、語り部としても活動されています。二風谷で過ごす1日のプログラムは、彼女の目指した地から始めるようにいたしました。



日本一の規模のすずらんの群生 (イメージ)



イザベラ・バード 目的地到達の案内板



イザベラ・バードのゴール地点には義経伝説の残る義経神社が



平取観光協会との打ち合わせ。二風谷やイザベラ・バードについて話を伺いました

二風谷のプログラム最後のキーパーソンが決定

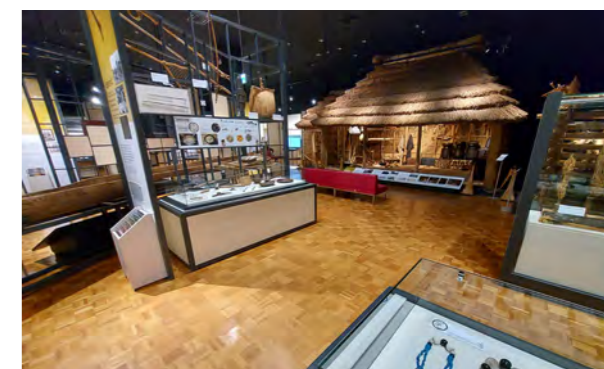
特別プログラムの骨子が固まってきたなかで、アイヌの民族や文化について語っていただける方が二風谷にいればいいよね、とメンバーで話していました。しかし二風谷ではそれぞれの専門家はいても総合的に語っていただける方がうまく見つからず、最後まで悩みの種でした。かつてワールド航空とも縁のあった、札幌にある北海道博物館館長の石森さんに相談したところ、「じゃあ自分が行くよ」とお返事をいただきました。石森さんは大阪の国立民族博物館で活躍され、北海道博物館の開館当初から館長を務める文化人類学の権威。アイヌだけでなく世界の民族に詳しく、ワールドのお客様への解説にはまたとない方です。二風谷の特別な1日、最後のピースがはまった瞬間でした。



北海道博物館館長の石森秀三さん(中央)と吉田(左)、真島(右)

二風谷を訪れるにあたり、宿泊は日高地方の温泉宿「新冠温泉ホテルヒルズ」をご用意することにしました。太平洋を望む高台にあり、露天風呂やサウナなどお楽しみいただける温泉ホテルです。地元では「レコードの湯」としても親しまれています。というのも、館内には懐かしのレコードがたくさん。夜にはホテルスタッフがお勧めのレコードを流す「レコードコンサート」も開かれます(流れているだけです)。音と雰囲気は満点です。お食事も日高の名産を使った落ち着いた和食をいただくことができます。馬産地のため夏のシーズンはセリなどに来る馬の関係者で混み合うホテルですが、今回はその少し前のシーズンということで、お取りすることができました。宿の滞在もお楽しみください。

宿泊は新冠の温泉宿に

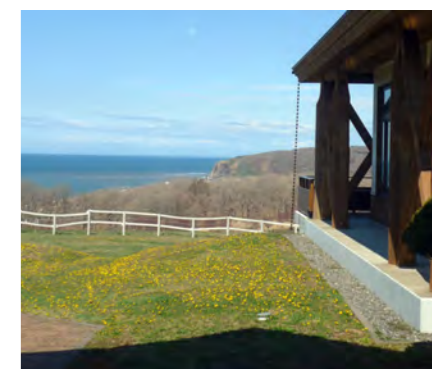


北海道立アイヌ民族文化研究センターを前身とする北海道博物館はアイヌ展示も充実しています

こうして石森館長はじめ視察で出会った多くの名士の方々の力を結集した、唯一無二のプログラムが完成しました。視察チームが自信を持ってお届けします。これまでにない北海道を、ぜひ再発見してください。



懐かしのレコードが並ぶホテルの館内。選んで聴くことも可能です



ホテルから太平洋を望みます(イメージ)

爽やかな初夏の北海道再発見 Cコース



アイヌの里二風谷と 知られざる日高 ザ・ウィンザーホテル2泊の旅

5日間

集合・日数・出発日	旅行代金
【羽田空港集合・5日間】 6月3日(月)	¥278,000
【中部空港集合・5日間】 6月3日(月)	¥288,000

(お1人でご参加のお客様は、1名室利用追加代金¥40,000にて承ります。)
 現地合流プラン:
 【羽田発】新千歳空港合流(出発)・新千歳空港合流離脱(帰着) 旅行代金から¥35,000引き
 【中部発】新千歳空港合流(出発)・新千歳空港合流離脱(帰着) 旅行代金から¥45,000引き

1	羽田空港 11:20発 → 新千歳空港 12:55着 〰️ 2023年開業の〇エスコンフィールドHOKKAIDO 〰️ 新冠 17:00着 【2連泊】(新冠泊)〇〇夕
2	新冠 〰️【知られざる日高を巡る1日】午前、●新ひだか町博物館へ。昆布漁の展示を中心に館長から話を伺います(日高昆布を使った特別ランチをお召し上がりください) 〰️ 三石(昆布漁師の話を伺います) 〰️ 日高地方の南端、●襟裳岬風の館を訪ねます。6月前半はゼニガタアザラシの子育てシーズンです(注) 〰️ 新冠 (新冠泊) 朝昼〇
3	新冠 〰️【二風谷での特別な1日】〇二風谷コタンへ。北海道博物館館長、石森さんの特別講演や、アイヌ舞踊をお楽しみください。昼食はアイヌ料理のお弁当をご用意しました。午後、●二風谷アイヌ文化博物館を学芸員の解説付きでご案内します。アイヌ工芸の工房見学にもご案内します。 〰️ 洞爺湖 (洞爺湖:ザ・ウィンザー洞爺泊) 朝昼夕
4	洞爺湖 〰️ 有珠山へ。有珠山ロープウェイにて〇有珠山テラスへ。昭和南山や洞爺湖の眺望をお楽しみください。昼食は鶴雅リゾート洗の舘にて。 〰️ 午後、ホテルにてごゆっくりお過ごしください。(洞爺湖:ザ・ウィンザー洞爺泊) 朝昼夕
5	洞爺湖 〰️ 白老 〰️ 北海道初の国立博物館●国立アイヌ民族博物館(ウポポイ) 〰️ 新千歳空港 16:00発 → 羽田空港 17:40着 ご自宅までお荷物を託送します。 朝昼〇

※上記日程は羽田空港発着(日本航空利用)の日程です。その他の航空会社を利用の場合は時間が異なります。
 (注) 野生動物のため、ご覧いただけない場合があります。

■各地からの発着時間のご案内
 (全日空利用予定。その他の航空会社を利用の場合は時間が異なります。)

【中部空港発着】往路:中部空港11:30発→新千歳空港13:15着
 復路:新千歳空港19:20発→中部空港21:15着

■最少催行人員:10名様 ■食事:朝食4回、昼食4回、夕食3回
 ■添乗員:羽田・中部各空港ご出発から羽田・中部各空港ご到着まで同行いたします。
 ■ホテル:新冠/新冠温泉ホテルヒルズ(洋室)(ツインルームはバス・トイレ付 シングルルームはトイレのみとなります。大浴場をご利用ください。)
 洞爺湖/ザ・ウィンザー洞爺リゾート&スパ(洋室)
 ■利用予定バス会社:北海道拓殖バスまたは同等クラス
 ■利用予定航空会社:日本航空、全日空またはエア・ドゥ(普通席)

2023年オープン 話題のボールパーク「エスコンフィールドHOKKAIDO」へ

北海道日本ハムファイターズの本拠地として、2023年にオープンした「エスコンフィールドHOKKAIDO」。野球場だけでなく、グルメやショッピング、ホテル、サウナなど様々な要素がある複合施設として、話題の訪問地となっています。世界最大級の大型ビジョンや巨大なガラス壁、天然芝のフィールドなどはアメリカのボールパークを思わせる圧巻なもの。一般開放されているフィールドもご覧いただけます。



エスコンフィールドHOKKAIDO



湖畔にそびえ立つザ・ウィンザーホテル洞爺湖 (イメージ)

ツアーのポイント

- 特別プログラム 北海道再発見特別プログラム① アイヌの里「二風谷」での特別な1日
- 北海道再発見特別プログラム② 知られざる日高を巡る1日



旅の後半はラグジュアリーホテルザ・ウィンザーホテル洞爺湖に2泊します。

湖畔に佇む 憧れの「ザ・ウィンザーホテル洞爺湖」に2泊

洞爺湖サミット(2008年)で、全国的に知名度が上がった憧れのホテル「ザ・ウィンザーホテル洞爺リゾート&スパ」。洞爺湖を望む尾根の上にその偉容がそびえています。太平洋サイドの眺めも立派です。昭和南山(398メートル)と有珠山の噴火口まで覗けるフットパス(片道30分ほど)も楽しめる有珠山ロープウェイでの空中散歩です。



大きな窓から洞爺湖を望むロビー



有珠山テラス (イメージ)



爽やかな初夏の北海道再発見 Bコース



アイヌの里二風谷と 富良野・美瑛 ガーデン街道の旅 5日間

集合・日数・出発日	旅行代金
【羽田空港集合・5日間】 6月2日(日)	¥268,000

(お1人でご参加のお客様は、1名室利用追加代金¥30,000にて承ります。)
 現地合流プラン:旭川空港合流(出発)/新千歳空港離脱(帰着) 旅行代金から¥40,000引き

1	羽田空港 10:55発 → 旭川空港 12:30着 〰️ 旭川周辺より、8つのガーデン街道巡りに出発します。まずは大雪山麓に位置する①●大雪森のガーデンへ。 〰️ その後、雄大な大雪山を望む、●黒岳展望台へ層層映大雪ロープウェイにて登ります。(旭川泊)〇〇夕
2	旭川 09:00発 〰️ 引き続き、ガーデン街道を美瑛、富良野地区へ。四季折々の変化が楽しめる②●上野ファームを訪ねます。 〰️ 丘陵の花畑で知られる美瑛へ。パッチワークの路、色彩の丘、青い池、ファーム富田などをドライブします。 〰️ 午後、富良野の③●風のガーデンに立ち寄り、トマムへ。宿泊は星野リゾート トマム ザ・タワーです。 【2連泊】(トマム泊) 朝昼夕
3	トマム 〰️ 終日、北海道ガーデン街道の十勝にある5つの庭園を訪問。ガーデン王国イギリスで称賛された④●十勝千年の森、ひとりの女性の想いが実現した⑤●紫竹ガーデン、六花亭の包装紙に描かれた山野草の森⑥●六花の森を見学。丘の上の庭園⑦●十勝ヒルズ、1966年オープンの歴史を誇る⑧●真鍋ガーデンを訪ねます。(トマム泊) 朝昼夕
4	トマム 08:00発 〰️ イザベラ・バード「日本奥地紀行」の終着点平取へ。●義経神社前で平村さんのお話を伺います。 〰️ 【二風谷での特別な1日】〇二風谷コタンへ。北海道博物館館長、石森さんの特別講演や、アイヌ舞踊をお楽しみください。昼食はアイヌ料理のお弁当をご用意しました。午後、●二風谷アイヌ文化博物館を学芸員の解説付きでご案内します。アイヌ工芸の工房見学にもご案内します。 〰️ 新冠 17:30着 (新冠泊) 朝昼夕
5	新冠 09:00発(恵庭) 〰️ 日高サラブレッド銀座のドライブ。●優駿メモリアルパーク 〰️ 恵庭の●えこりん村銀河庭園(イギリス式庭園) 〰️ 新千歳空港 16:00発 → 羽田空港 17:40着 ご自宅までお荷物を託送します。 朝昼〇

※上記日程は日本航空利用予定。その他の航空会社利用の場合、時間が異なります。

■最少催行人員:10名様 ■食事:朝食4回、昼食4回、夕食4回
 ■添乗員:羽田空港ご出発から羽田空港ご到着まで同行いたします。
 ■ホテル:旭川/ルートインランド旭川駅前(洋室)、トマム/星野リゾートトマム ザ・タワー(洋室)、新冠/新冠温泉ホテルヒルズ(洋室)(ツインルームはバス・トイレ付 シングルルームはトイレのみとなります。大浴場をご利用ください。)
 ■利用予定バス会社:北海道拓殖バスまたは同等クラス
 ■利用予定航空会社:日本航空、全日空またはエア・ドゥ(普通席)

星野リゾート、トマム ザ・タワーを拠点に ガーデン街道を巡ります

北海道の中央部の山深く、星野リゾート、トマム ザ・タワーは、周囲の風景に独特なデザインで目を引くツインタワーの高層ホテルです。トマムに連泊し、十勝のガーデン街道を訪ねる行程といたしました。ご希望の方は早朝、ホテルの人気スポット、雲海テラスヘゴンドラで向かい、神秘的な自然現象のチャンスもごぞいます。



トマム ザ・タワー (イメージ)



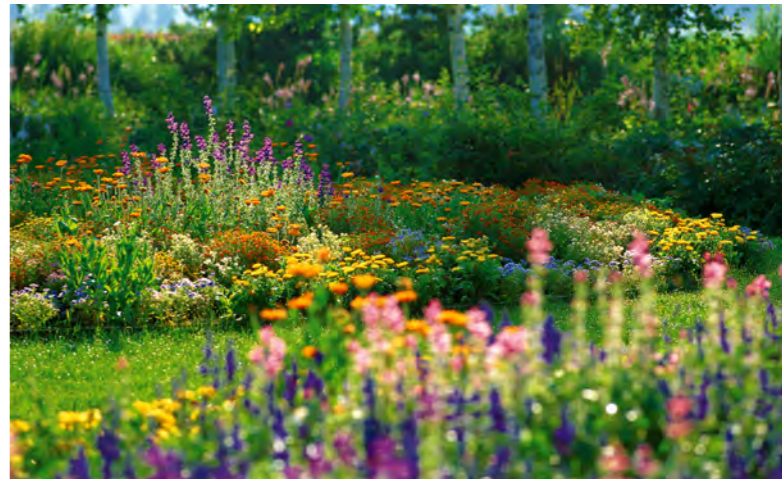
「大雪 森のガーデン」の「森の花園」には700品種を超える色彩豊かな草花が咲き誇ります(イメージ)

ツアーのポイント

- 特別プログラム 北海道再発見特別プログラム① アイヌの里「二風谷」での特別な1日
- BコースPoint 星野リゾート トマム・ザ・タワーに連泊し、8つのガーデンを訪ねます。

花と緑に溢れた8つの庭園を巡る 北海道ガーデン街道

コッツウォルズのような美しいガーデンの数々を、ロマンティック街道を旅するように巡るといった構想のもと、2009年にスタートした「北海道ガーデン街道」。点在する8つのガーデンはそれぞれ個性に溢れ、訪れるガーデンごとに新たな驚きや感動を与えてくれます。ツアーは大雪山系の山並み、稲作・田園風景が広がる旭川・富良野エリアからスタート。日高山脈を越え、十勝エリアに入ると、広大な畑、牛や羊が草を食む牧歌的な風景が広がります。この北海道ならではの雄大な景色の移り変わりも楽しみながら、8つのガーデンすべてを訪ねます。



創設者、紫竹おばあちゃんの夢と情熱が生んだすばらしい花畑「紫竹ガーデン」(イメージ)



花よりも樹木がメインとなる日本初のコニファーガーデン「真鍋ガーデン」(イメージ)



爽やかな初夏の北海道再発見 Eコース

新国立公園・日高山脈と特別プログラムにて楽しむ日高の旅 3日間



集合・日数・出発日	旅行代金
【札幌駅集合・3日間】 6月5日(水)	¥158,000

(お1人でご参加のお客様は、1名室利用追加代金¥10,000にて承ります。)

- 札幌駅07:30発 イザベラ・バード「日本奥地紀行」の終着点平取へ。
●義経神社前で平村さんのお話を伺います。【二風谷での特別な1日】
○二風谷コタンへ。北海道博物館館長、石森さんの特別講演や、アイヌ
舞踊をお楽しみください。昼食はアイヌ料理のお弁当をご用意しました。
午後、●二風谷アイヌ文化博物館を学芸員の解説付きでご案内します。
アイヌ工芸の工房見学にもご案内します。新冠17:30着
【2連泊】(新冠泊)朝昼夕
- 新冠 09:00発【知られざる日高を巡る1日】午前、●新ひだか町博物館へ。昆
布漁の展示を中心に館長から話を伺います(日高昆布を使った特別ランチ
をお召し上がりください) 三石(昆布漁師の話を伺います) ●アポイ
岳ジオパーク 新冠
(新冠泊)朝昼夕
- 新冠09:00発 活躍した競走馬が引退後に過ごす●ヴェルサイユリゾ
ートファーム 平取郊外のすずらん群生地 ●日高山脈博物館 札幌駅
17:00着 朝昼夕

- 最少催行人員：10名様 ■食事：朝食2回、昼食3回、夕食2回
- 添乗員：札幌駅ご出発から札幌駅ご到着まで同行いたします。
- ホテル：新冠/新冠温泉ホテルヒルズ(洋室)(ツインルームはバス・トイレ付 シングルルームはトイレのみとなります。大浴場をご利用ください。)
- 利用予定バス会社：北海道拓殖バスまたは同等クラス



新冠温泉ホテルヒルズ

ツアーのポイント

- 特別プログラム 北海道再発見特別プログラム① アイヌの里「二風谷」での特別な1日
- 北海道再発見特別プログラム② 知られざる日高を巡る1日

Eコース Point 2024年夏に国立公園化される、日高山脈に改めて学びます。



すずらん (イメージ)

国立公園化目前の日高山脈に関して、解説員と共に改めて学ぶ機会をご用意しました

北海道中央の南部に150kmに渡って位置する日高山脈は、豊かな自然はもちろんのこと、平野部からの雄大な眺望はすばらしいものです。地殻変動によって形成された、その山並みはまさに地球の断面とも言われています。その特異な価値が認められ、2024年夏には、全国で35番目、道内では7番目の国立公園に指定されることが予定されています。この度は、日高山脈の麓に位置する日高町沙流郡の日高山脈博物館と、海岸道路からそびえるアポイ岳の麓の様似町、アポイ岳ジオパークセンターで、改めて深く日高山脈の成り立ちとその価値に触れていただきます。



アポイ岳の麓に位置する、アポイ岳ジオパーク



アポイ岳ジオパーク



札幌支店長 真島 智

このツアーは札幌支店の旅です

札幌から2時間程で到着する日高地方ですが、道民の皆様にとっても魅力的でまだ見ぬ地元深く根差したプログラムを楽しむ3日間の旅をご用意しました。二風谷を単に訪れるだけではなく、舞踊観賞や工房訪問に加え、北海道博物館館長の石森様の講演と共に楽しみいただき大変貴重な機会となるでしょう。日高を代表する昆布に関しては、博物館での見学、漁師の話、そして、当コースだけは静内の日高郷土料理の名店「あま屋」での昆布を使用したランチと、様々な角度でお楽しみいただけます。日高各地で見られるサラブレッドが群れる風景ですが、この度は場所を厳選し、観光牧場ではなく引退した名馬が暮らす「ヴェルサイユリゾートファーム」で日高ならではの光景をご覧ください。また、2024年夏、新たに国立公園化が予定されている日高山脈を道民の皆様にとって改めて知る機会として、その雄大な山並みの麓の博物館、ジオパークセンターを訪れます。山脈奥深くの、日本一と言われるスズランの群生地も、まだ未訪の方にはぜひお勧めの地。この度視察をし、日高の魅力に改めて触れることができましたので、皆様にもぜひこの機会に日高の神髄を味わっていただければ幸いです。

爽やかな初夏の北海道再発見 Dコース

アイヌの里二風谷と道東の大自然の旅 5日間



集合・日数・出発日	旅行代金
【羽田空港集合・5日間】 6月2日(日)	¥258,000

(お1人でご参加のお客様は、1名室利用追加代金¥45,000にて承ります。)

現地合流プラン：釧路空港合流(出発)・新千歳空港離団(帰着) 旅行代金から¥35,000引き

- 羽田空港 11:10発 釧路空港 12:45着 釧路湿原(○釧路湿原展望台) 阿寒湖 宿泊は、阿寒川の流が素晴らしい、ラビスタ阿寒川です。【2連泊】(阿寒川畔泊)朝昼夕
- 阿寒湖 終日、阿寒摩周国立公園の景勝地を訪ねます。午前、日本最大のカルデラ湖、屈斜路湖へ。○砂場などを訪れます。午後は、○摩周湖展望台を訪ねます。(阿寒川畔泊)朝昼夕
- 阿寒川畔 阿寒湖遊覧(注) 釧路 13:42発 苫小牧 16:17着 着後、星野リゾート トマム ザ・タワーにチェックイン。(トマム泊)朝昼夕
- トマム 08:00発 イザベラ・バード「日本奥地紀行」の終着点平取へ。
●義経神社前で平村さんのお話を伺います。【二風谷での特別な1日】
○二風谷コタンへ。北海道博物館館長、石森さんの特別講演や、アイヌ
舞踊をお楽しみください。昼食はアイヌ料理のお弁当をご用意しました。
午後、●二風谷アイヌ文化博物館を学芸員の解説付きでご案内します。
アイヌ工芸の工房見学にもご案内します。新冠17:30着
(新冠泊)朝昼夕
- 新冠09:30発 日高サラブレッド銀座のドライブ。●優駿メモリアルパーク 新千歳空港 15:30発 羽田空港 17:10着
ご自宅までお荷物を託送します。 朝昼夕

※上記日程は全日空利用予定。その他の航空会社利用の場合、時間が異なります。(注) 悪天候などで遊覧できない場合、乗船代を返金します。

- 最少催行人員：10名様 ■食事：朝食4回、昼食2回、夕食4回
- 添乗員：羽田空港ご出発から羽田空港ご到着まで同行いたします。
- ホテル：阿寒川畔/ラビスタ阿寒川(洋室)、トマム/星野リゾートトマム ザ・タワー(洋室)、新冠/新冠温泉ホテルヒルズ(洋室)(ツインルームはバス・トイレ付 シングルルームはトイレのみとなります。大浴場をご利用ください。)
- 利用予定バス会社：釧路バス、北海道拓殖バスまたは同等クラス
- 利用予定航空会社：日本航空、全日空またはエア・ドゥ(普通席)

阿寒摩周国立公園に佇む3湖を周遊

連泊するラビスタ阿寒川を拠点として、阿寒摩周国立公園の3湖を周遊します。大型のマリモが生育できるのは世界でも阿寒湖だけで、複雑で特異な湖盆地形、生長を促す湧水、風波など偶然の重なりによるものといわれます。霧の摩周湖は世界第2位の透明度の高さも見逃せません。日本最大のカルデラ湖、屈斜路の雄大な姿もお楽しみください。



夏の阿寒湖と遊覧船 ©ひがし北海道観光事業開発協議会



日本最大のカルデラ湖の屈斜路湖 (イメージ)



阿寒川の畔に建つラビスタ阿寒川

ツアーのポイント

- 特別プログラム 北海道再発見特別プログラム① アイヌの里「二風谷」での特別な1日
- Dコース Point 1 大自然の中の温泉宿、ラビスタ阿寒川のリバービュールームに2連泊。
- Dコース Point 2 屈斜路、阿寒、摩周の三湖を中心に、阿寒摩周国立公園を巡ります。

阿寒川畔に自噴する温泉を楽しむラビスタ阿寒川に連泊

阿寒湖を源に、釧路へと流れる阿寒川。上流部分は阿寒の森が広がり、畔には温泉が自噴することでも知られています。その自然豊かな河畔の森林の中に佇む「ラビスタ阿寒川」は、美しい木々の緑と澄んだ川の流れるを楽しむため、客室には大きな窓とテラスシートが用意されています。ベッドルームとリビングも独立したゆとりのつくりで、道東の自然と一体となったホテルライフをお楽しみいただけます。阿寒の森の温泉リゾートでのひとときを連泊でおくつろぎください。



客室 (イメージ)



阿寒川の畔に自噴する温泉もお楽しみください



■各コース共通の旅行条件とご注意

■宿泊施設は特に明記してあるものを除きバスタブ・トイレ付きのお部屋です(大浴場などの施設がある場合、シャワーのみ、あるいはバスタブ・シャワーなしのお部屋となる場合があります)。■お1人でご参加のお客様は、1名室利用追加代金にて承ります。その場合は洋室シングルルームまたは和室となります。■旅行開始日の前日から起算して、さかのぼって14日目にあたる日以降の現地合流、離団はお受けすることが出来ませんので、なるべく早めにお申し出ください。■キャンセル料半額制度は国内旅行の場合適用外となります。ご注意ください。■マークの説明 ✈=航空機 🚆=列車 🚌=バス 🚲=自動車 朝=朝食 昼=昼食 夕=夕食 □=食事なし ●=入場観光 ○=下車観光

ご旅行条件(抜粋)

●この書面は、旅行業法第12条の4に定める取引条件説明書面および同法第12条の5に定める契約書面の一部となります。別途交付する旅行条件書(全文)をお受け取りの上、必ずご確認いただいた上でお申し込みください。

1. 旅行のお申込み・予約・旅行契約の成立

- (1) お申込みは、当社にて当社所定の旅行申込書に所定の事項をご記入のうえ、申込金(40,000円又はパンフレットに明示した場合はその額)を添えてお申込みいただけます。
- (2) 当社は、電話、ファクシミリ、インターネット、Eメールその他の通信手段による旅行契約の予約を承ります。この場合、旅行契約は、予約の時点で成立しております。当社が旅行契約の締結を承諾した旨を通知した日の翌日から起算して3日以内に申込書の提出と申込金のお支払いをしていただきます。この期間内に申込金のお支払いがなされない場合、当社は、予約はなかったものとして取り扱います。
- (3) 旅行契約は、当社が旅行契約の締結を承諾し、申込金を受理した時に成立します。なお、お支払い対象旅行代金や、申込金をクレジットカードを利用、自動引き落とし方法でのお支払い方法を選択されたお客様との旅行契約は、当社が契約の締結を承諾する旨のメールがお客様に到達した時に成立します。旅行契約は、当社が旅行契約の締結を承諾し、申込金を受理した時に成立します。

2. 旅行代金のお支払い

旅行代金は、旅行開始日の前日から起算してさかのぼって21日目に当たる日より前にお支払いいただけます。旅行開始日の前日から起算してさかのぼって21日目に当たる日以降にお

申込みの場合、旅行開始日前の当社が指定する期日までにお支払いいただけます。

3. お支払い対象旅行代金

「お支払い対象旅行代金」とは、「旅行代金として表示した金額」と「追加代金として表示した金額」の合計額をいいます。

4. 旅行代金に含まれるもの

- (1) パンフレット等、当社ホームページの旅行日程に明示した次に掲げるものが含まれます。
 - ① 運送機関の運賃・料金(パンフレット等に特に別途の記載がない限り、航空の場合はエコノミークラス、鉄道は普通車を利用します。)
 - ② 送迎バス料金、都市間の移動に係るバス料金、観光に伴うバス料金
 - ③ ホテル等の宿泊機関の宿泊料金及び税・サービス料金(パンフレット等に特に別途の記載がない限り1部屋に2名で宿泊した場合を基準にします。)
 - ④ 食事の料金(機内食は除く。)及び税・サービス料金
 - ⑤ その他(パンフレット等)において、旅行代金に含まれる旨を表示したものの
- (2) 前(1)に記載したものは、お客様の都合により一部利用されなくても払戻しの対象外となります。

5. 旅行代金に含まれないもの

- 第4項の他は、旅行代金に含まれません。その一部を以下に例示いたします。
- (1) 超過手荷物料金(特定の重量・容量・個数を超える分について)
 - (2) クリーニング代、電話料、ホテルのボーイ・メイド等に対する心付けその他の追加飲食等個人的性質の諸費用及びそれに伴う税・サービス料金

(3) お1人部屋を使用される場合の「1室1名利用追加代金」

(4) ご希望者のみ参加されるオプションツアー(別途の小旅行)の料金

6. 取消料について

お客様は次に定める取消料をお支払いいただくことによりいつでも旅行契約を解除することができます。

旅行契約の解除期日	取消料(お一人様)
旅行開始日の前日から起算してさかのぼって20日目(日帰り旅行にあっては10日目)に当たる日以降8日目に当たる日までに解除するとき	お支払い対象旅行代金の20%
旅行開始日の前日から起算してさかのぼって7日目に当たる日以降2日目に当たる日までに解除するとき	お支払い対象旅行代金の30%
旅行開始日の前日に解除するとき	お支払い対象旅行代金の40%
当日(旅行開始前)に解除するとき	お支払い対象旅行代金の50%
旅行開始後に解除するとき又は無連絡不参加のとき	お支払い対象旅行代金の100%
貸切船舶を利用するとき	当該船舶に係る取消料規定による

ご旅行条件は、2024年3月1日現在の運賃・料金を基準としております。

旅行企画・実施



WEBもどうぞ

ワールド航空

<https://www.wastours.jp>

検索

営業時間 / 月曜日～金曜日 午前9:30～午後5:30(土・日・祝は休業)



ポンド保証会員
一般社団法人日本旅行業協会正会員



旅行業公正取引協議会会員



□ 東京支店 TEL: 03-3501-4111

東京都千代田区有楽町1-5-1 日比谷マンビル 4階 〒100-0006 総合旅行業務取扱管理者 松崎 浩

□ 大阪支店 TEL: 06-6343-0111

大阪市北区梅田1-1-3 大阪駅前第3ビル29階 〒530-0001 総合旅行業務取扱管理者 信濃 貴宣

□ 名古屋支店 TEL: 052-252-2110

名古屋市中区栄3-14-7 RICCO栄8階 〒460-0008 総合旅行業務取扱管理者 柴崎 範朗

□ 九州支店 TEL: 092-473-0111

福岡市博多区博多駅東2-5-28 博多借成ビル2階 〒812-0013 総合旅行業務取扱管理者 木村 咲子

□ 札幌支店 TEL: 011-232-9111

札幌市中央区北1条西2-1 時計台ビル 5階 〒060-0001 総合旅行業務取扱管理者 真島 智

□ 藤沢支店 TEL: 0466-27-0111

神奈川県藤沢市藤沢484-1 藤沢アンパビル 3階 〒251-0052 総合旅行業務取扱管理者 近 博之

※総合旅行業務取扱管理者とは、お客様の旅行を取り扱う営業所での取引に関する責任者です。この旅行に関し、担当者からの説明にご不明な点があれば、ご遠慮なく上記の旅行業務取扱管理者におたずねください。(株)ワールド航空サービス観光庁長官登録旅行業201号