

# HOTEL

## 美しいカズベキ山を客室から望むホテルをご用意

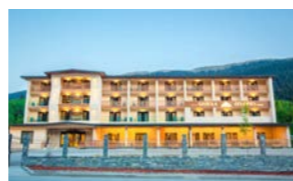
ツアー最後の宿泊はステパンツミンダ(旧名カズベキ)にある絶景ホテル「ルームズ・ホテル・カズベキ」にて、カズベキ山を正面に臨むお部屋をご用意しました。お天気に恵まれば部屋やテラスから間近に秀峰カズベキをご覧いただけます。



ホテルの敷地内から望むカズベキ山。世界でも屈指の絶景ホテルに宿泊します(添乗員撮影)

## 秘境メスティアに新しい4ツ星ホテルができました

メスティア地方は数年前まで良いホテルはなく、民家を改装したレベルの民宿に分かれて滞在するのが当たり前地域でした。それが、ここ数年でインフラの整備が進み、ご覧のような新しい4ツ星ホテルが完成しました。快適なホテルに滞在しながら、秘境メスティアその周辺の5,000メートル級の山並みの景観をお楽しみください。



メスティア地方にも快適な4ツ星ホテルができました

## 「心に残る感動の旅を」ワールド航空サービスは、旅の安心を最優先します。



### 連泊中心のゆとりある日程です

これまでも弊社のツアーはゆとりある日程を心がけてきましたが、現地での突発的な問題発生や、万が一の事態にも対応できるように連泊主体のさらにゆとりある日程を設定しております。



### バス座席は1名様あたり、2席以上をご用意

バスの乗車率を50%以下に。1名様につき2席以上の席をご用意いただく等、十分な間隔を空けてご旅行いただけます(一部地域を除きます)。



### イヤホンガイド利用でソーシャルディスタンスを確保

観光の際にはイヤホンガイドシステムを利用し、お客様、添乗員、ガイド間の密状態を避けます。



### 必ず「海外旅行保険」へご加入ください。

現地で新型コロナウイルスに罹患し、延泊などが必要になった場合、当社取扱いの海外旅行保険でご本人の宿泊費用や日本帰国のための航空券代が補償されます。また国によっては加入が義務づけられているところもあります。

●この画面は、旅行業法第12条の4による取引条件説明書及び旅行契約が締結された場合は同法第12条の5により交付する契約書面の一部となります。お申込に際しては別途交付する旅行条件書(全文)をご確認の上、お申込みください。

## ご旅行のご案内とご注意・条件(抜粋)

### ●旅行契約の成立

旅行契約は、当社が旅行契約の締結を承諾し、申込金を受理した時に成立します。

### ●旅行代金のお支払い

旅行代金は、旅行開始日の前日から起算してさかのぼって21日目に当たる日より前にお支払いいただきます。

### ●お支払い対象旅行代金

「お支払い対象旅行代金」とは、「旅行代金として表示した金額」と「追加代金として表示した金額」の合計額をいいます。

### ●旅行代金に含まれるもの

- (1) パンフレット等、当社ホームページの旅行日程に明示した次に掲げるものが含まれます。
  - ① 運送機関の運賃・料金(パンフレット等に特に別途の記載がない限り、航空機の場合はエコノミークラス、鉄道は普通車を利用します。)
  - ② 送迎バス料金、都市間の移動に係るバス料金、観光に伴うバス料金
  - ③ 宿泊機関の宿泊料金及び税・サービス料金(パンフレット等に特に別途の記載がない限り1部屋に2名で宿泊した場合を基準にします。)
  - ④ 食事の料金(機内食は除く。)&及び税・サービス料金
  - ⑤ 添乗員等(企画旅行に同行して旅程管理業務を行う者等)が同行するコースにおける添乗員等の旅行費用
  - ⑥ 観光に伴うガイド料金、観光施設の入場料等
  - ⑦ 航空会社等が定める個数・重量の無料手荷物許容量の範囲内の受託手荷物運送料金
  - ⑧ 団体行動時の必要な心付け
  - ⑨ 旅行日程中の海外の空港税、同通行税、同空港利用料
  - ⑩ その他(パンフレット等)において、旅行代金に含まれる旨を表示したものの
- (2) 前(1)に記載したものは、お客様の都合により一部利用されなくても払戻しの対象外となります。

### ●旅行代金に含まれないもの

- 上記以外は旅行代金に含まれません。その一部を例示します。
  - (1) 超過手荷物料金(特定の重量・容量・個数を超える分について)
  - (2) 個人の性質の諸費用及びそれに伴う税・サービス料金
  - (3) 渡航手続関係諸費用(旅券印紙代・査証料・予防接種料金・渡航手続代行料金)
  - (4) お1人部屋を使用される場合の1室1名利用追加代金
  - (5) 日本国内の空港施設使用料、国際観光旅客税
  - (6) 港湾利用料、政府関連諸税等
  - (7) 燃油サーチャージ(旅行契約成立後に増額された場合は、増額分の差額は徴収し、また、減額・廃止された場合は、減額分は、払戻しをいたします。)

### ●お部屋について

- (1) 部屋割りは、原則としてホテル又は船会社が予め決めております。また、ホテルや船室では部屋により調度品や広さが異なる場合があります。当社ではバスタブ付き客室をご用意するよう努めておりますが、各地域の特性や施設の事情によりシャワーのみとなる場合があります。
- (2) 可能な限り2人用の客室にはシングルベッドが2台の「ツインベッドルーム」をご用意いたしますが、ホテルによっては、「ダブルベッドルーム」に2台目のベッドとして簡易ベッドを入れてご利用いただく場合もございます。また、ご夫婦でご参加の際は、「1ベッドタイプ」で大型ベッド1台のみのご利用となる場合があります。(なお、「ツインベッドルーム」には2つのベッドマットが1つの枠の中に入っている「ジャーマンツイン」の客室、2つのベッドのサイズや種類が若干異なる客室も含まれます。)

### ●クルーズ旅行における寄港地上陸観光

船のスケジュール及び上陸観光地は乗客の安全を最優先と考え、天候やその他現地事情により、船長の判断によって予告なしに変更されることがあり、その権限は船長が持っています。また、その変更による払戻しはございません。

### ●航空機について

座席配列により、グループ・カップルの方でも隣り合わせにならない場合があります。なお、窓側・通路側のご希望は、すべてのご希望をかなえることは不可能ですので、ご容赦ください。

### ●時間帯の目安について

当社は、原則として時刻を記載した日程表を交付しておりますが、地域により時刻を記載できない一部の日程表については、下記の時間帯で表記します。

04:00	08:00	12:00	16:00	18:00	22:00
朝	午前	午後	夕刻	夜	深夜

### ●日程表中のマークについて

- 観光について：●=入場観光 ○=下車観光 ㊦=ユネスコ世界遺産
- お食事：■=朝食 ㊦=昼食 タ=夕食 ㊦=機内食 □=食事なし ㊦=軽食(通常よりもお体にやさしい軽めの食事です)
- 乗り物：✈=航空機 🚌=バス 🚆=列車 🚲=自動車 🚢=船 🚶=ロープウェイ

### ●本パンフレットの掲載写真と地図について

パンフレットには、よりお客様に訪問地のイメージを伝えるよう、必ずしも同じ角度や高度でご覧いただけるという保証ではございません。また、掲載しております地図は、およその位置関係と宿泊地、訪問地を示し、イメージを掴んでいただくためのものです。

### ●旅行契約の解除・払戻しについて

旅行契約が成立した後に以下の区分により定められた取消料をお支払いいただくことにより、お客様は旅行契約を解除することができます。

旅行契約の区分	適用する取消料
日本出国時又は帰国時に航空機を利用する募集型企画旅行契約並びに海外を発着地とする募集型企画旅行契約(資切り航空機を利用するコースを除きます。)	<表1>
日本出国時又は帰国時に資切り航空機を利用する募集型企画旅行契約	当該パンフレット等に別途明示する取消料によりします。
旅程中に3泊以上のクルーズ行程を含む旅行でパンフレット等に別途明示があるもの	当該パンフレット等に別途明示する取消料によりします。
日本発着時共に船舶を利用する募集型企画旅行契約	当該船舶に係る取消料の規定によりします。

<表1> 日本発着時又は帰国時に航空機を利用する募集型企画旅行契約並びに海外を発着地及び到着地とする募集型企画旅行契約

旅行契約の解除期日	取消料
旅行開始日がピーク時の旅行である場合であって、旅行開始日の前日から起算してさかのぼって40日目に当たる日以降31日目に当たる日までで解除するとき	¥30,000 お支払い対象旅行代金が30万円未満のときは10%
旅行開始日の前日から起算してさかのぼって30日目に当たる日以降21日目に当たる日までで解除するとき	¥50,000 お支払い対象旅行代金が25万円未満のときは20%
旅行開始日の前日から起算してさかのぼって20日目に当たる日以降3日目に当たる日までで解除するとき	お支払い対象旅行代金の20%
旅行開始日の前々日に当たる日から当日(旅行開始前)までに解除するとき	お支払い対象旅行代金の50%
旅行開始後に解除するとき又は無連絡不参加のとき	お支払い対象旅行代金の100%

(注1) 旅行契約解除の申出は、当社の営業日の営業時間内をお願いします。当社の営業日の営業時間、連絡先(電話番号等)及び連絡方法は、お客様自身でも申込時に必ずご確認ください。

(注2) 「ピーク時」とは、12月20日から1月7日まで、4月27日から5月6日まで及び7月20日から8月31日までをいいます。

(注3) <表1>の「お支払い対象旅行代金」とは募集型企画又はパンフレット等に「旅行代金として表示した金額」と「追加代金として表示した金額」の合計額をいいます。

### ●旅行条件・旅行代金の基準

ご旅行条件につきましては、このパンフレットに記載しました契約内容・条件の他、旅行条件書(全文)、確定書面(最終旅行日程表)及び当社の旅行業約款によりします。ご旅行条件は、2023年12月1日現在の運賃・料金を基準としております。

旅行企画・実施 **ワールド航空サービス**

WEBもどうぞ **ワールド航空** 検索 <https://www.wastours.jp>

営業時間 / 月曜日～金曜日 午前9:30～午後5:30(土・日・祝は休業)  
**ポンド保証会員** 旅行業公正取引協議会 会員

□ 東京支店 TEL: 03-3501-4111

東京都千代田区有楽町1-5-1 日比谷マリンビル 4階 〒100-0006 総合旅行業務取扱管理者 松崎 浩

□ 大阪支店 TEL: 06-6343-0111

大阪市北区梅田1-1-3 大阪駅前第3ビル29階 〒530-0001 総合旅行業務取扱管理者 信濃 貴宣

□ 名古屋支店 TEL: 052-252-2110

名古屋市中区栄3-14-7 R1CCO栄8階 〒460-0008 総合旅行業務取扱管理者 柴崎 範明

□ 九州支店 TEL: 092-473-0111

福岡市博多区博多駅前2-5-28 博多倍盛ビル2階 〒812-0013 総合旅行業務取扱管理者 木村 咲子

□ 札幌支店 TEL: 011-232-9111

札幌市中央区北1条西2-1 時計台ビル 5階 〒060-0001 総合旅行業務取扱管理者 真島 智

□ 藤沢支店 TEL: 0466-27-0111

神奈川県藤沢市藤沢484-1 藤沢アソシエビル 3階 〒251-0052 総合旅行業務取扱管理者 近 博之

※総合旅行業務取扱管理者とは、お客様の旅行を取り扱う営業所での取引に関する責任者です。この旅行に関し、担当者からの説明にご不明点があれば、ご遠慮なく上記の旅行業務取扱管理者におたずねください。(株)ワールド航空サービス観光局長官登録旅行業201号

ジョージアの秘境メスティア

心に残る高品質な旅

# WORLD

## コーカサスの旅

# コーカサス山中に絶景の村を訪ねる メスティアも訪ねる 十字架峠とコーカサス3カ国の旅

2024

# 7 → 8 15日間 羽田発

# コーカサス山中に 絶景の村を訪ねる メスティアも訪ねる 十字架峠とコーカサス3カ国の旅 15日間



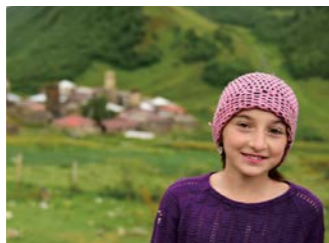
メスティアの奥地、まさに秘境という名にふさわしい世界遺産ウシグリ村

## ここにご注目。旅のポイント

- ① 全行程をバスと小型車で陸路移動。コーカサス山麓の美しい景色を車窓からも楽しめます。
- ② アゼルバイジャンの首都バクー、アルメニアの首都エレワン、ジョージアの秘境メスティア、3カ所で各2連泊します。
- ③ ステパンツミンダではカズベキ峰を正面に望むホテルに宿泊。テラスからの絶景をお楽しみください。
- ④ 民家での昼食や、ジョージアの世界無形文化遺産ポリフォニーなど、お食事や音楽でもコーカサスの文化に触れていただけます。

## ツアープランナーより

「コーカサス3国」と一括りによばれることが多いアルメニア・ジョージア・アゼルバイジャンですが、実は民族、文化、宗教など全く異なる国々です。その違いをじっくりご覧いただくとともに、ジョージアではカズベキ峰だけではなく、コーカサス山脈の真ただ中ともいえる世界遺産にも登録された上スヴァネティ地方のメスティアを訪問します。更にメスティアから小型車で走ること約2時間、ウシグリ村まで足を延ばします。この地は標高2200～2300メートルに位置し、定住する住民のいる集落としてはヨーロッパで最も高い地点にある村です。



伝統的な生活を送る人々との出会いも楽しみです(添乗員撮影)

お天気が良ければジョージア最高峰の5068メートルの白銀のシュハラ山もご覧いただけるでしょう。夏でも村のすぐそばまで氷河が迫り、村の中にはこの地方独特の「塔の家」が林立しています。11世紀の石造りの教会などヨーロッパの最後の秘境の雰囲気をご満喫ください。

## 独特な石の塔が残るスワネティ地方の秘境メスティアも訪問

各家に外敵から身を守るために籠城用の塔が残り、独特な景観が広がるスワネティ地方のメスティア。さらに最奥にある「ヨーロッパ最後の秘境」と呼ばれるウシグリ村へも足を延ばします。晴れていれば、ジョージア国内最高峰のシュハラ山を望めます。

## コーカサス山中を走るジョージア軍用道路

18世紀頃、帝政ロシアによって建設されたジョージア軍用道路。固い名前に反して、今ではコーカサス山脈の観光に欠かせない景勝ルートです。5,000メートル級の山々を望み、その美しさは文豪プーシキンらを魅了しました。カズベキへ向かう途中には十字架峠があり、ここで初めてシルクロードがキリスト教と出会いました。四輪駆動車で分乗し、カズベキ山を背景にグルジア正教のツミングサメバ教会が建つ、まさにコーカサスを代表する風景へと足を延ばします。



現在は景勝道路として人気のジョージア軍用道路をドライブ

## カスピ海に面した、新旧建築が入り混じる首都バクー

アジアとヨーロッパを結びシルクロードの中継都市でもあったバクー。城壁内の旧市街では、「乙女の望楼」をはじめとする世界遺産の建築をご覧いただけます。対して新市街はカスピ海油田など豊富な天然資源に恵まれた背景から、中東のような高層ビルが林立。新旧の対



新旧入り混じるバクーの街並み

## 世界最初のキリスト教国 アルメニアの首都エレワンの周辺観光

ローマ帝国に先がけて世界初のキリスト教国家となったアルメニア。エレワン近郊にはカトリック教会とは異なる教義を持つアルメニア使徒教会の総本山エチミアジンがあり、敬虔な

人々はこちらでその典礼を守り続けています。また、南に行くと、トルコ国境に位置する、ノアの方舟伝説で知られるアララト山が望めます。



ホルヴィラップ修道院とアララト山



エチミアジンの大聖堂

## 伝統料理や伝統音楽も楽しみのひとつ

ツアー中、世界無形文化遺産に登録されているジョージアの伝統音楽「ポリフォニー」をお聴きいただけます。紀元前1世紀頃から伝承されてきた独自の多声音楽が力強く響きます。



世界無形文化遺産ポリフォニー (イメージ)



## ご宿泊ホテル

- **バクー**：ハイアット・リージェンシー ★★★★★  
バクーを代表するホテルのひとつ。

- **シェキ**：シェキ・パレス・ホテル ★★★★★

- **トビリシ**：ザ・ビルトモア ★★★★★

ムトヴァリ川を一望するガラス張りの高層ビルの中にある高級ホテル。ジョージア国立博物館から徒歩10分と立地も抜群です。

- **エレワン**：アニ・グランド ★★★★★

町の中心の共和国広場から徒歩5分の絶好の立地にあるホテルです。

- **アハルツィヘ**：ロムジア ★★★★★

- **メスティア**：ジストラ ★★★★★

- **クタイシ**：ニューポート ★★★★★

- **ステパンツミンダ**：ルームズ・ホテル・カズベキ ★★★★★

コーカサス山中にある、森に囲まれたスタイリッシュなホテル。テラスからの山の絶景をお楽しみください。※裏面もご覧ください。

※バクー、トビリシ以外の客室の設備はシャワーのみとなります。また、バクー、トビリシではバスツアー付き客室をご用意するよう努めておりますが、各地域の特性や施設の事情及び昨今の世界的な「シャワーのみの客室」増加により、シャワーのみとなる場合がございます。  
※星の数は、各国政府観光局の基準に基づきます。  
※この地域については、一名利用の客室は若干狭めとなりますので予めご了承ください。また、アハルツィヘ、メスティア、クタイシ、など地方のホテルは、他の都市と比較すると簡素な設備となります。

利用予定航空会社：ターキッシュエアラインズ ツアーコード：UC002T

集合・日数・出発日	旅行代金	
【羽田空港集合・15日間】 7月8日(月), 8月26日(月)	エコノミークラス利用 ¥758,000	ビジネスクラス利用 ¥1,278,000
(お1人でご参加のお客様は、1名室利用追加料金¥130,000にて承ります)		
ビジネスクラス利用区間: 全区間適用【羽田空港～イスタンブール～バクー、トビリシ～イスタンブール～羽田空港】		
燃油サーチャージ別途目安: ¥71,800: 12月1日現在		

日	訪問地	スケジュール	宿泊地・食事
1	羽田空港	22:05発→	夜、羽田空港より、ターキッシュエアラインズにてイスタンブールへ。 (機中泊) □□機
2	イスタンブール	05:15着 07:15発→ バクー 10:55着 【アゼルバイジャン】	着後、航空機を乗り換え、アゼルバイジャンのパワーへ。 着後、●ゴブスタンを観光し、ホテルへ。  【2連泊】(パワー泊) 機屋夕
3	バクー	(燃える山、拜火教 神殿、ハーンの宮殿、 カスピ海の遊覧)	午前、バクー郊外の燃える山○ヤナル・ダグと●拜火教神殿を見学。 午後、■バクー旧市街を観光。●シルヴァン・シャフ・ハーンの宮殿、○乙女の望楼などを見学。その後、カスピ海の遊覧をお楽しみいただけます。 (パワー泊) 朝屋夕
4	バクー	08:00発→ シェキ15:00着	午前、バクーよりかつてのシルクロードを走りシェキへ。 着後、○シェキ王宮、○キャラバンサライ、○バザールなどを見学。 (シェキ泊) 朝屋夕
5	シェキ	08:30発→ 【ジョージア】 (ワインの里・クヴァレリ) トビリシ18:00着	午前、シェキより国境を越えジョージアに入国。ワインの里クヴァレリへ。着後、民家にてジョージアワインの試飲も含めた昼食。 午後、ジョージアの首都トビリシへ。 (トビリシ泊) 朝屋夕
6	トビリシ	08:00発→ 【アルメニア】 (ハフパット修道院) (セヴァン湖) エレワン17:30着	午前、国境を越え、アルメニアへ。途中、■ハフパット修道院を見学します。 午後、○セヴァン湖に立ち寄り、首都エレワンへ。  【2連泊】(エレワン泊) 朝屋夕
7	エレワン	(アルメニア教会の総本山・エチミアジン大聖堂) (ガルニ神殿、 ゲガルト修道院)	午前、アララト山を望む(注)●ホルヴィラップ修道院、●リプシメ教会と●スヴァルト・ノツ古代教会を見学後、アルメニア使徒教会の総本山○エチミアジンの大聖堂と●宝物庫を見学します。 昼食は民家でお召し上がりください。 午後、●ガルニ神殿と●ゲガルト修道院を見学しエレワンへ戻ります。 (エレワン泊) 朝屋夕
8	エレワン	09:00発→ 【ジョージア】 アハルツィヘ17:00着	午前、国境を越えジョージアに再入国。アハルツィヘ向かいます。 途中、ヘルトビシ城塞にて写真ストップします。 (アハルツィヘ泊) 朝屋夕
9	アハルツィヘ	08:00発→ ズグディディ メスティア17:00着	午前、専用バスでズグディディへ。その後、小型車に乗り換えコーカサス山脈の奥地、秘境メスティアへ。途中、天気が良ければウシハラ山(標高4,700m)が見られるでしょう(注)。  【2連泊】(メスティア泊) 朝屋夕
10	メスティア	(世界遺産スワネティ 地方:ウシグリ村)	終日、小型車に分乗し、■スワネティ地方とその周辺を観光します。ウシグリ村では天気が良ければジョージア最高峰のシハラ山(標高5,201m)が見られるでしょう(注)。 (メスティア泊) 朝屋夕
11	メスティア	08:00発→ (ズグディディ) (ヴァニ遺跡) クタイシ17:00着	午前、小型車でズグディディへ戻ります。 午後、ヴァニ遺跡を見学後、クタイシへ。  (クタイシ泊) 朝屋夕
12	クタイシ	08:00発→ (世界遺産グラティ修道院) (ゴリ:スターリンの生家) トビリシ17:00着	午前、●バグラティ修道院と■グラティ修道院を観光します。その後、ゴリにて●スターリンの生家を見学。夕刻、トビリシに到着。夕食時、ジョージアの世界無形文化遺産のポリフォニーをお聴きください。 (トビリシ泊) 朝屋夕
13	トビリシ	08:00発→ (古都ムツヘタ) (十字架峠) ステパンツミンダ 17:00着	午前、古都ムツヘタの観光。ジョージア最古の教会と言われる●スヴェティツホヴェリ教会と■ジュワリ大聖堂を見学します。その後、ステパンツミンダへ。途中、ジンヴァリ貯水湖を見下ろす17世紀の●アナヌリ聖堂を見学し、十字架峠を越えます。 ホテルはカズベキの山々を望む絶景ホテル「ルームズ・ホテル・カズベキ」をご用意しました(注)。 (ステパンツミンダ 絶景ホテル泊) 朝屋夕
14	ステパンツミンダ	08:00発→ (ツミングサメバ教会) トビリシ17:25発→ イスタンブール18:55着	朝、4WDにて、14世紀に建てられた●ツミングサメバ教会へ。その後、ステパンツミンダへ戻り、バスに乗り換えトビリシへ。 着後、航空機にてイスタンブールへ。 (機中泊) 朝屋□
15	イスタンブール	02:20発→ 羽田空港19:20着	着後、航空機を乗り換え、帰国の途へ。 夜、羽田空港に到着後、解散。 機中泊 □

(注)コーカサスの山々は天候によっては、ご覧いただけない場合がございます。

地方発着追加料金	大阪・名古屋～東京 片道 …… ¥5,000	福岡・札幌～東京 片道 …… ¥10,000	包摂条件がございますので各支店へお問い合わせください。
----------	------------------------	------------------------	-----------------------------

## ご旅行条件とご注意

■最少催行人員: 10名様 ■食事: 朝食12回、昼食13回、夕食12回 ■添乗員: 羽田空港ご出発時から羽田空港ご到着時まで同行します。 ■バスポート必要残存有効期間: 帰国時6か月以上 ■バスポート査読未使用欄: 2ページ以上必要 ■アゼルバイジャン 査読料: 無料(2023年12月現在) ※現地でご取得いたします。 ■ジョージア政府により、旅行者は海外旅行保険加入、及び英文保険証書の持参が義務付けられています。弊社で海外旅行保険にご加入いただく場合は、英文保険証書発行のお手続きを併せて承りますが、ご自身でご加入の際は、ご加入の保険会社にお問い合わせの上、英文保険証書発行の手続きをお願いいたします。

裏表紙の「ワールド航空サービス 海外旅行「安心」への取り組み」もご覧ください。